



PODŁOGI
DREWNIANE
INSPIROWANE MODĄ

TRENDBOOK

KOLEKCJA
2014-2015

TRENDBOOK

Sélection du Sommelier – Solidne lite podłogi drewniane	8-15
No Limits Collection – Ultrawytrzymałe trójwarstwowe podłogi drewniane	16-25
Timeless Collection – Artystycznie postarzone trójwarstwowe podłogi drewniane	26-33
The Miracles Collection – Designerskie trójwarstwowe podłogi drewniane	34-43
Fashion Collection – Inspirowane modą trójwarstwowe podłogi drewniane	44-61

EXPERTBOOK

Sześć filarów Baltic Wood	64-65
Dlaczego drewno?	66-67
Sorty drewna dębowego Baltic Wood	68-69
Właściwości drewna	70
Zmienność barwy pod wpływem UV	71
Dlaczego podłogi Baltic Wood?	72-73
Wykończenia powierzchni podłóg Baltic Wood	75
Fazy i mikrofazy w ofercie Baltic Wood	76-77
Konstrukcje podłóg Baltic Wood	78
Wzory i wymiary deski Baltic Wood	79
Systemy łączenia podłóg Baltic Wood	80
Montaż podłóg Baltic Wood	81
Koncept MIX Baltic Wood	82
Środki pielęgnacyjne Baltic Wood	83
Listwy przypodłogowe Baltic Wood	84-86
Dane logistyczne Baltic Wood	87
Sélection du Sommelier – Solidne lite podłogi drewniane	90-95
No Limits Collection – Ultrawytrzymałe trójwarstwowe podłogi drewniane	96-102
Timeless Collection – Artystycznie postarzone trójwarstwowe podłogi drewniane	103-108
The Miracles Collection – Designerskie trójwarstwowe podłogi drewniane	109-116
Fashion Collection – Inspirowane modą trójwarstwowe podłogi drewniane	117-135





**PODŁOGI
DREWNIANE**
INSPIROWANE MODĄ

PODŁOGA

Z NAJLEPSZYCH ŚWIATOWYCH wybiegów mody

Moda to lokomotywa zmian i wizytówka epok. Dzięki niej otaczająca nas rzeczywistość podlega nieustannym przeobrażeniom w poszukiwaniu coraz piękniejszych, przyjaznych ludzkiemu oku rozwiązań. Moda to źródło inspiracji dla szeregu dziedzin – nie zawsze jesteśmy świadomi, jak bardzo przenikają się nawzajem zjawiska mody, designu, architektury, wystroju wnętrz.

Wyrafinowane lub wibrujące barwy, niezwykle faktury, klasyczne bądź wręcz na odwrót – awangardowe i nowatorskie zestawienia to codzienność świata mody, która staje się inspiracją dla wszystkich dziedzin twórczości.

Moda to towarzysz życia każdego z nas – nawet jeśli nie śledzimy poczyznań na wybiegach, a Haute Couture to dla nas obojętne pojęcie. Otacza nas zewsząd i zmienia nasze postrzeganie świata, ocenę piękna w upływającym czasie.

Tworząc nowe kolekcje podłóg Baltic Wood, sięgamy do źródła – do trendów i rozwiązań obecnych w świecie mody – tych najświeższych i tych bardziej ponadczasowych. Podobnie jak modowi projektanci – zestawiamy, eksperymentujemy, wybieramy.

Dzięki temu proponowane przez nas kolekcje podłóg to szeroka, starannie dobrana oferta stylów, odwzorowująca to, „co się nosi w sezonie”, zgodna z zasadami najlepszego światowego krawiectwa, jednak w pełni otwarta na wybór tego, co Ty uznasz za piękne.

Podłoga

DLA KONESERÓW

Podłogi Baltic Wood powstają dzięki połączeniu dzieła Matki Natury z owocem wiedzy i kreatywności człowieka, a także najnowszych rozwiązań światowej technologii.

W rysunku drewna, podobnie jak w pamiętniku życia, zapisany jest unikatowy przekaz historii miejsca i czasu. W odróżnieniu od podłóg syntetycznych, podłogi drewniane są niepowtarzalne – tak jak niepowtarzalne są zapierające dech w piersiach widoki lasu, skał, morza – zawsze fascynujące, inne i właśnie dlatego piękne.

Kompozycje zaprezentowane w kolekcjach podłóg drewnianych litych i trójwarstwowych dają Ci możliwość wyboru podłogi, która idealnie spełni Twoje wymagania i potrzeby. Wyboru spośród podłóg o różnorodnych barwach i stylach, pokryciach, rozmiarach, konstrukcjach, łatwych w montażu oraz odpornych na upływ czasu.

Wszystkie te podłogi łączy jedno: doskonałość osiągnięta dzięki starannemu doborowi surowca, najnowocześniejszej technologii produkcji, restrykcyjnym wymogom w zakresie jakości, a także bezkompromisowej dbałości o środowisko naturalne.



Podłoga

DLA WIELU POKOLEŃ

Podłoga to najważniejszy element każdego wnętrza. Dlatego tak istotne jest, aby była przyjazna wszystkim tym, którzy po niej stąpają, a nawet – jak w przypadku dzieci – spędzają na niej czas, bawiąc się czy relaksując. Podłogi Baltic Wood to w tym znaczeniu prawdziwy przyjaciel. Niezwykle szybkie i czyste w montażu, a dzięki fabrycznemu wykończeniu powierzchni, gotowe do użytku tuż po położeniu. Na co dzień łatwe w utrzymaniu czystości, antystatyczne i hipoalergiczne.

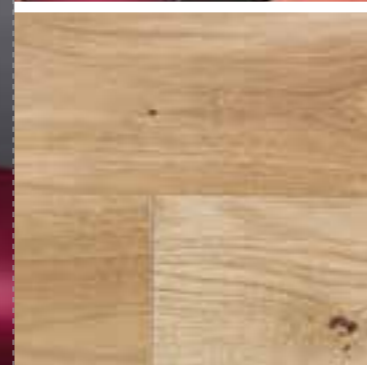
Jeśli szukasz podłogi cieplej w dotyku, podłogi Baltic Wood to najlepszy wybór. Drewno daje naturalne ciepło, a dodatkowo w przypadku większości podłóg Baltic Wood, dzięki specjalnej konstrukcji, możesz zastosować je na systemie ogrzewania podłogowego.

Kiedy po upływie czasu intensywne użytkowanie nadwyręży ich piękno, będziesz mógł je poddać – nawet wielokrotnej – renowacji. Aby podkreślić jak doskonale są podłogi Baltic Wood, objęliśmy je wieloletnią gwarancją jakości – tak, abyś mógł podjąć decyzję o zmianie podłogi na nową, dopiero kiedy uznasz, że czas na kolejne zmiany.

Zapraszamy

DO ŚWIATA DOSKONAŁYCH PODŁÓG DREWNIANYCH
– INSPIROWANYCH MODĄ.

Pozwól się skusić na to, co najlepsze.



GRUBOŚĆ
deski 22 mm



Sélection du Sommelier

SOLIDNE LITE PODŁOGI DREWNIANE

Kolekcja 10 oryginalnych, specjalnie skomponowanych dębowych podłóg we wzorze deski 1-rzędowej, noszących nazwy najlepszych szczepów winnych świata.

Ich piękno podkreślone zostało barwnymi lub transparentnymi olejami ECO albo lakierem matowym.

Na modnej, szczerkowanej powierzchni rysunek drewna jest nie tylko widoczny, ale również wyczuwalny w dotyku. Każdy bok deski został podkreślony delikatną mikrofazą.

DO
15
RAZY
możliwość
RENOWACJI

konstrukcja
LITA

OLEJ
ECO

LAKIER

PODŁOGA
szczerkowana

4mV
mikrofaza
NA 4 BOKACH



- 1 N°7 PINOT NOIR
zobacz więcej na s. 93 ←
- 2 N°1 CHARDONNAY
zobacz więcej na s. 90 ↑
- 3 N°3 RIESLING
zobacz więcej na s. 91 ↗

*Selection
du Sommelier*



1

Sélection du Sommelier

- 1 N°4 CHENIN BLANC
zobacz więcej na s. 92 ←
- 2 N°2 SAUVIGNON BLANC
zobacz więcej na s. 91 ↙
- 3 N°10 PINOT GRIGIO
zobacz więcej na s. 94 ↓
- 4 N°11 MUSCAT
zobacz więcej na s. 95 →



2



3



4





Sélection du Sommelier



1



2



1 N°6 CABERNET SAUVIGNON
zobacz więcej na s. 92



2 N°8 MERLOT
zobacz więcej na s. 93



3 N°9 SYRAH
zobacz więcej na s. 94



3





NoLimits Collection

ULTRAWYTRZYMAŁE TRÓJWARSTWOWE PODŁOGI DREWNIANE

Kolekcja 12 bezkompromisowych dębowych podłóg we wzorze deski 1-rzędowej. Ultragruba warstwa drewna szlachetnego pozwala na renowację powierzchni aż do 9 razy.

Głębka koloru została uzyskana przez uszlachetnienie podłóg barwnymi bejcami, olejem ECO lub lakierem matowym bądź półmatowym.

Innowacyjna trójwarstwowa konstrukcja dodatkowo wzmocniona poprzez przyklejenie bądź przybicie do podłoża gwarantuje większą odporność na zmiany temperatury i wilgotności oraz pozwala na instalację podłóg na systemie ogrzewania podłogowego.

WARSTWA
DREWNA **6,6 mm**
SZLACHETNEGO



GRUBOŚĆ
deski **14,6mm**

DO
9
RAZY
możliwość
RENOWACJI

konstrukcja
3-WARSTWOWA

OLEJ
ECO

LAKIER

PODŁOGA
szczotkowana

4mV
mikrofaza
NA 4 BOKACH

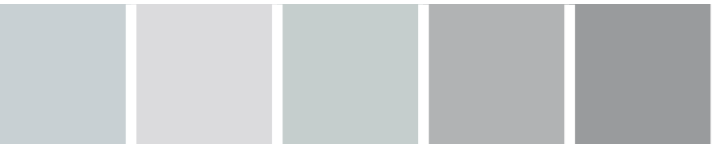


NoLimits Collection



- 1** HAPPINESS
zobacz więcej na s. 99 ←
- 2** ADRENALINE
zobacz więcej na s. 100 ←
- 3** SENSATION
zobacz więcej na s. 98 ↑



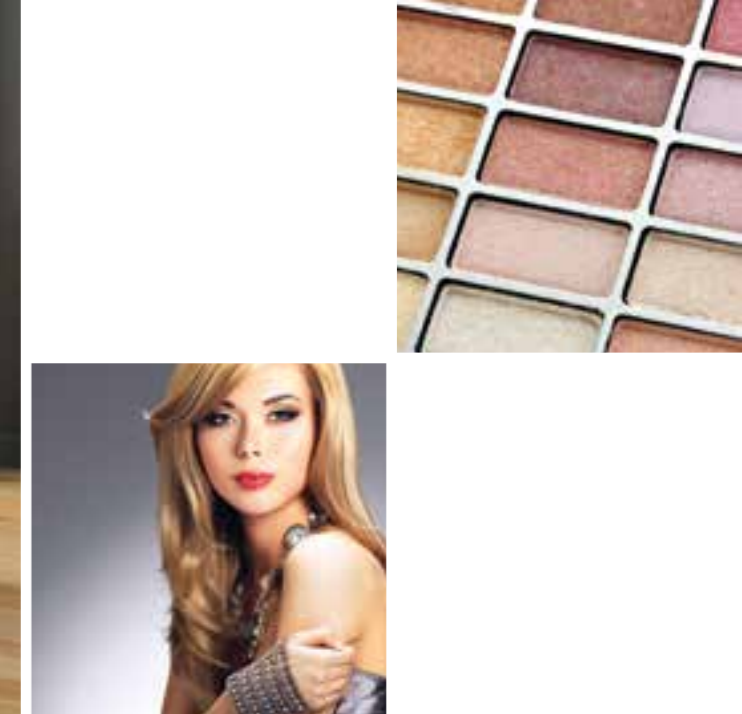


NoLimits Collection



- 1 INSPIRATION
zobacz więcej na s. 101 ↑
- 2 REFLECTION
zobacz więcej na s. 102 ←
- 3 MEDITATION
zobacz więcej na s. 96 →



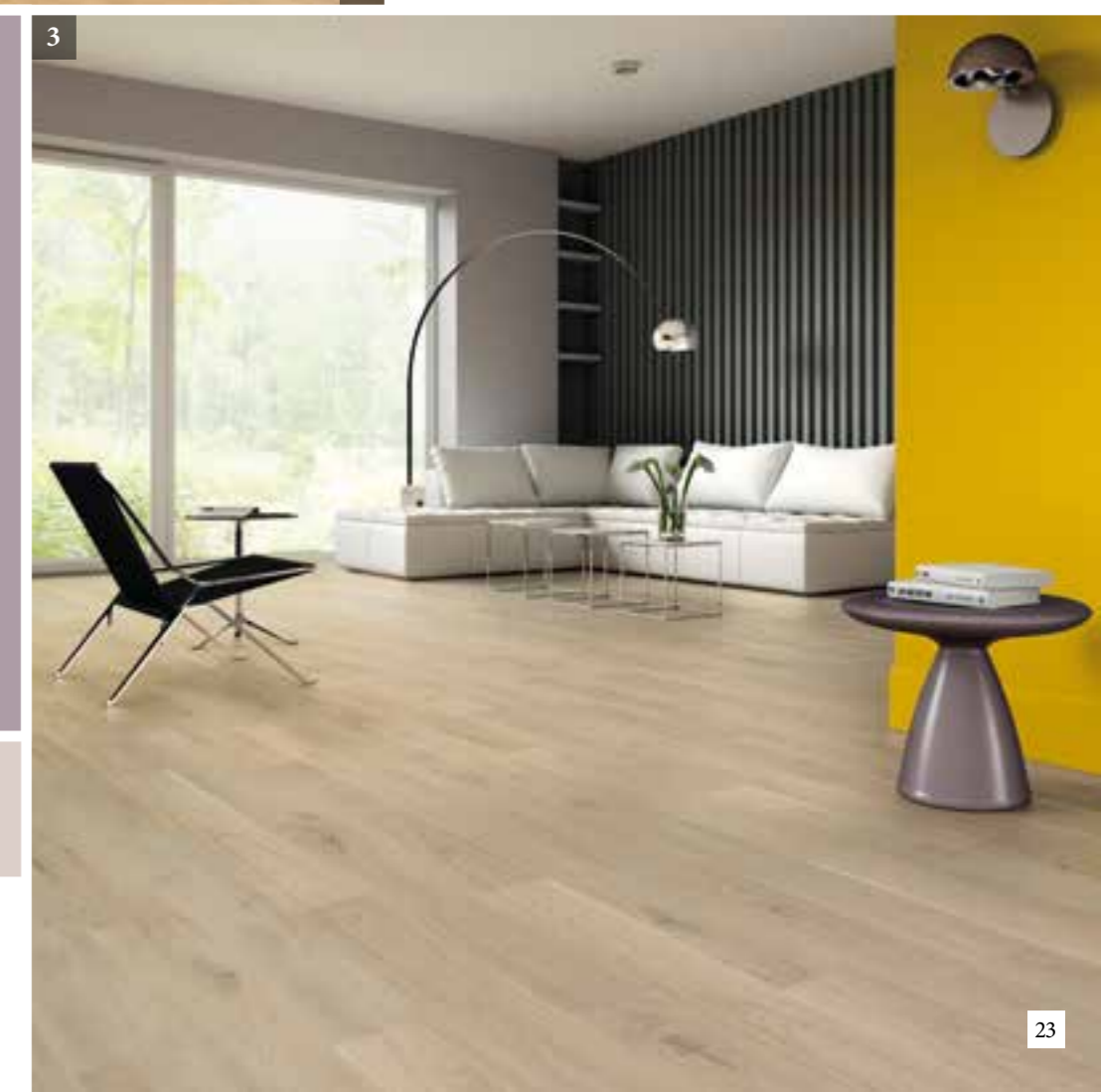


NoLimits Collection

1 INTUITION
zobacz więcej na s. 101 ←

2 IMAGINATION
zobacz więcej na s. 97 ↑

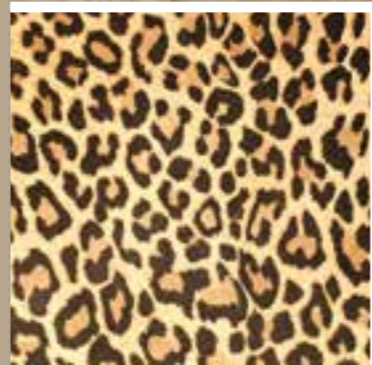
3 PASSION
zobacz więcej na s. 100 →





NoLimits Collection

- 1** EXCITEMENT
zobacz więcej na s. 98 [↑](#)
- 2** FREEDOM
zobacz więcej na s. 97 [↗](#)
- 3** LUXURY
zobacz więcej na s. 99 [→](#)





WARSTWA DREWNA 3,5 mm SZLACHETNEGO



Timeless Collection

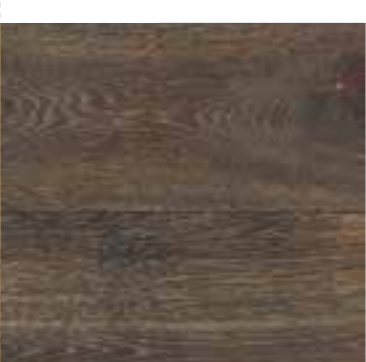
ARTYSTYCZNIE POSTARZANE TRÓJWARSTWOWE PODŁOGI DREWNIANE

Kolekcja 10 artystycznie postarzanych dębowych podłóg we wzorze deski 1-rzędowej. Każdy rys wykonany ludzką ręką na powierzchni deski, niczym pędzlem malarza po obrazie, to zapis osobistych emocji, historii, myśli.



Podłogi zachwycają efektami postarzenia, m.in.: heblowaniem i szczotkowaniem, zacięciami, efektem chodnika owadziego czy misternym, również ręcznym, fazowaniem na każdym boku deski.

Powierzchnie podłóg zostały uszlachetnione i zabezpieczone ręcznie wcieranym olejem ECO. Istnieje możliwość instalacji podłóg na systemie ogrzewania podłogowego.



GRUBOŚĆ deski 14 mm

konstrukcja 3-WARSTWOWA

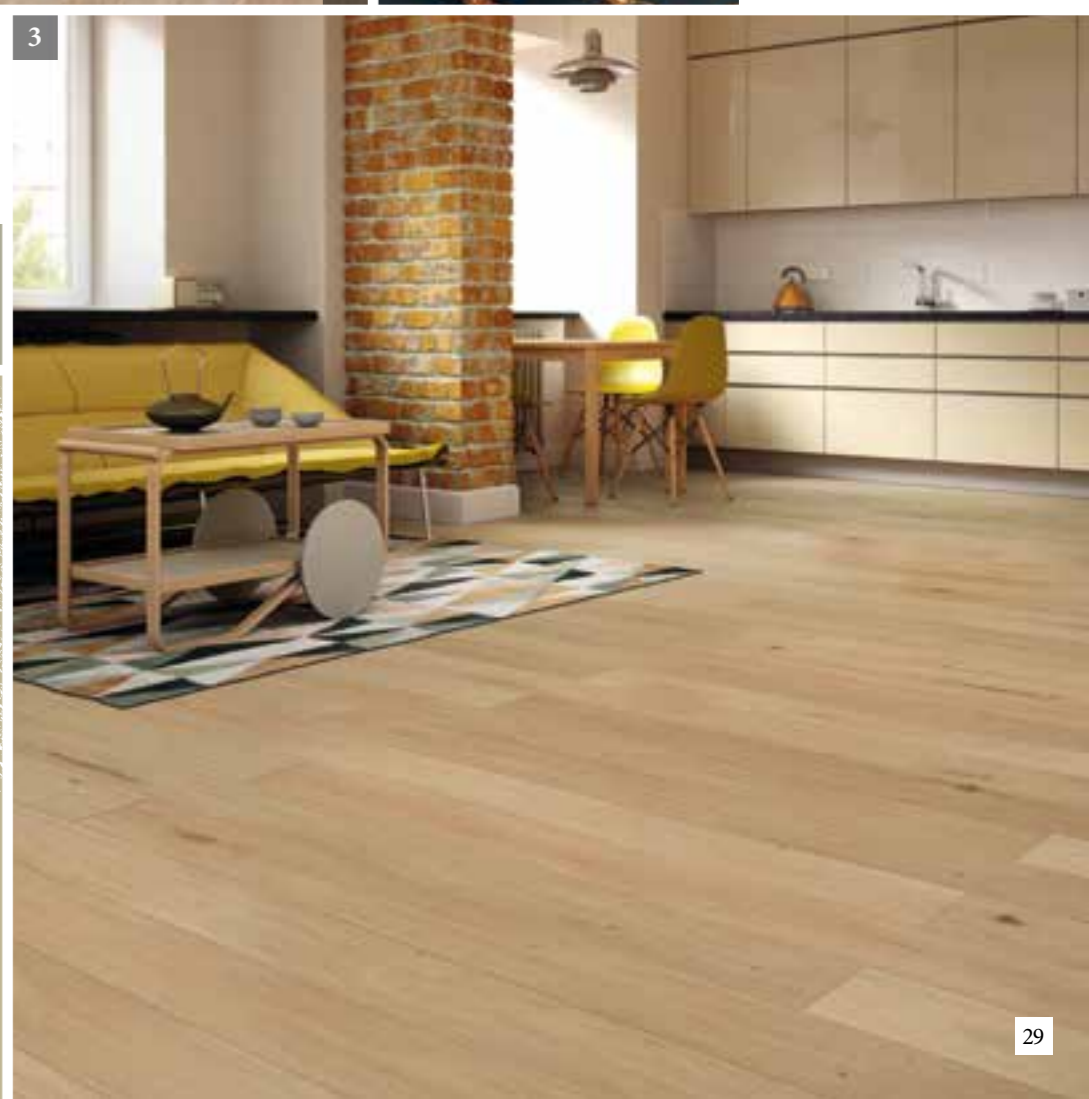
OLEJ ECO

PODŁOGA szczotkowana handmade

handmade 4V faza NA 4 BOKACH



Timeless Collection



1 SEKRETY WERONY
zobacz więcej na s. 107 ←

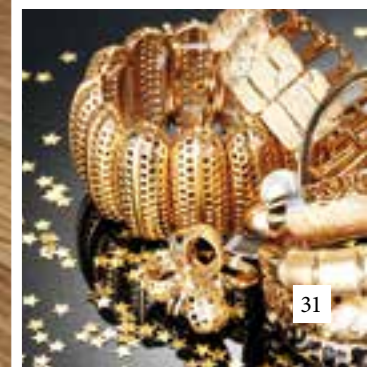
2 WIATR PROWANSJI
zobacz więcej na s. 103 ↑

3 WSPOMNIENIE KRÓLOWEJ
zobacz więcej na s. 105 →

Timeless Collection



- 1 INSPIRACJA POETY
zobacz więcej na s. 106 ↑
- 2 SEN STAREGO MALARZA
zobacz więcej na s. 107 ←
- 3 TAJEMNICZA KOMNATA
zobacz więcej na s. 105 →

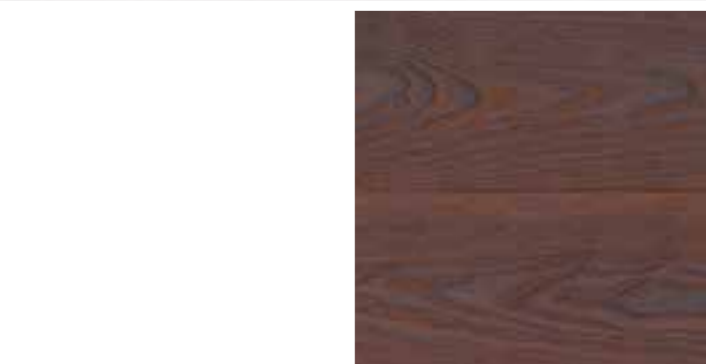




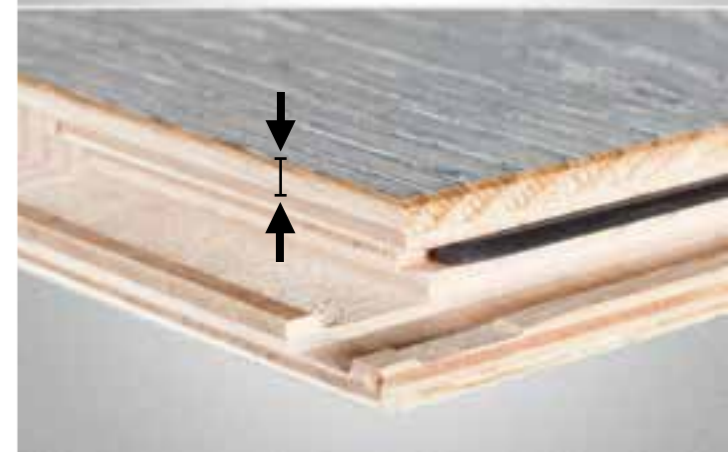
- 1 ANIOŁY I DEMONY
zobacz więcej na s. 104 ↙
- 2 CZARODZIEJSKIE ZAKŁĘCIE
zobacz więcej na s. 106 ←
- 3 ŚREDNIOWIECZNY ZAMEK
zobacz więcej na s. 104 ↓
- 4 HISTORIE KOLONIALNE
zobacz więcej na s. 108 →



Timeless
Collection



WARSTWA DREWNA 3,5 mm SZLACHETNEGO



The Miracles Collection

DESIGNERSKIE TRÓJWARSTWOWE PODŁOGI DREWNIANE

15 wyselekcjonowanych podłóg drewnianych we wzorze deski 1-rzędowej, których szorstkowane powierzchnie zostały uszlachetnione olejem ECO lub lakierem matowym i barwnymi bejcami. Na każdym boku deski znajduje się delikatna mikrofaza. Koncept MIX rozmiarów oferuje wiele rozwiązań ułożenia podłogi.

Podłogi wyposażone są w BALTIC LOC™ 5G – najnowocześniejszy i najszybszy bezklejowy system montażu na licencji szwedzkiej firmy Välinge Innovation, dający możliwość ułożenia podłogi w rekordowym tempie (1 min=1m²). Istnieje możliwość instalacji podłóg na systemie ogrzewania podłogowego.

BŁYSKAWICZNY
MONTAŻ 1=1
min m²

GRUBOŚĆ
deski 14 mm

DO 3 RAZY
możliwość
RENOWACJI

konstrukcja
3-WARSTWOWA

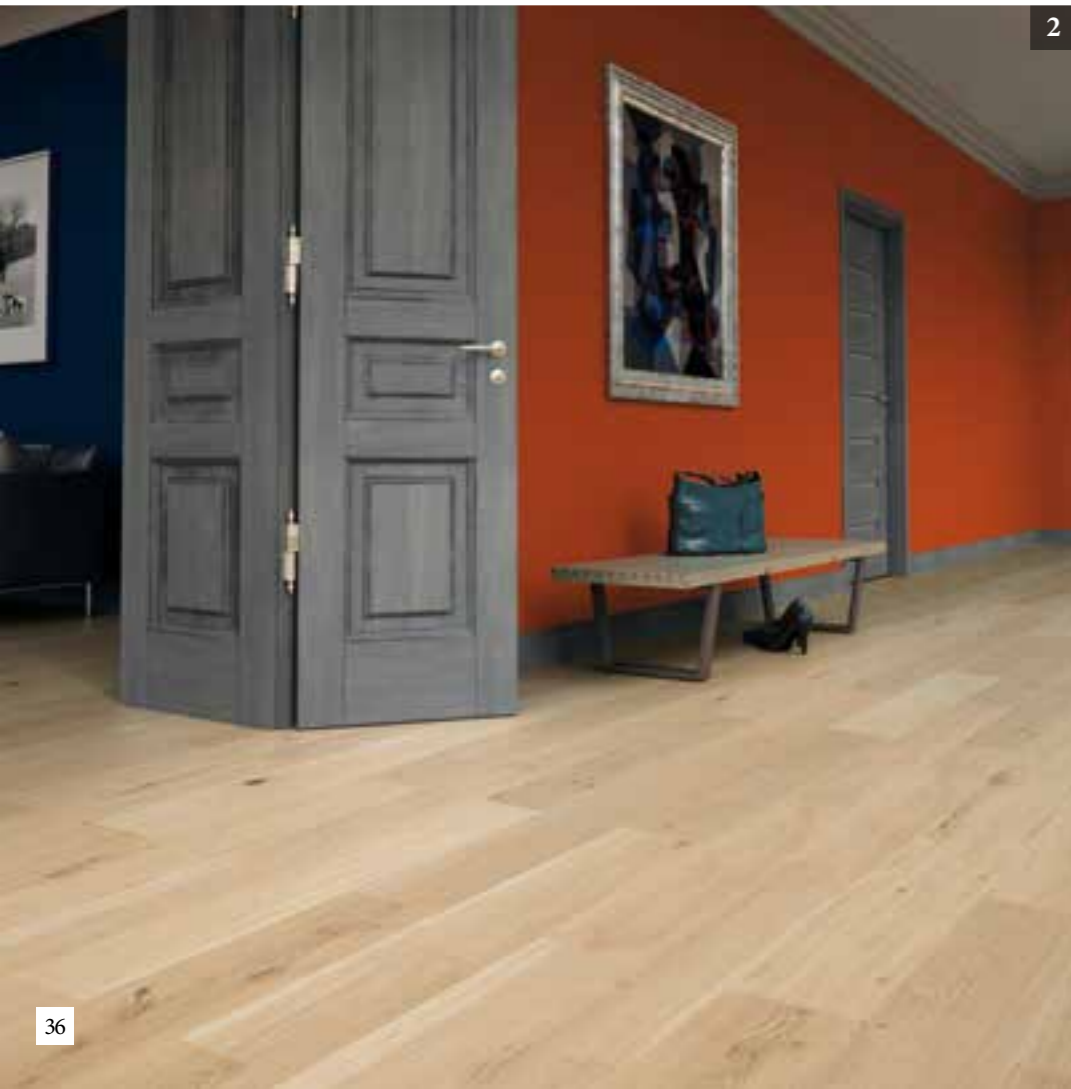
OLEJ
ECO

LAKIER

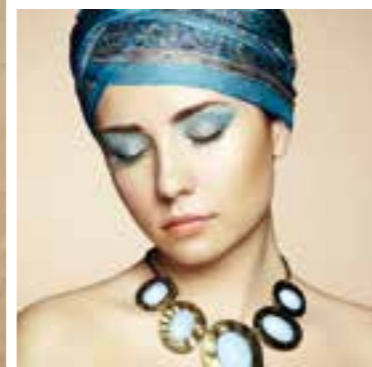
PODŁOGA
szorstkowana

4mV
mikrofaza
NA 4 BOKACH

- 1 WISDOM
zobacz więcej na s. 113 →
- 2 BIRTH
zobacz więcej na s. 111 ↓
- 3 SOUND
zobacz więcej na s. 112 →



*The Miracles
Collection*



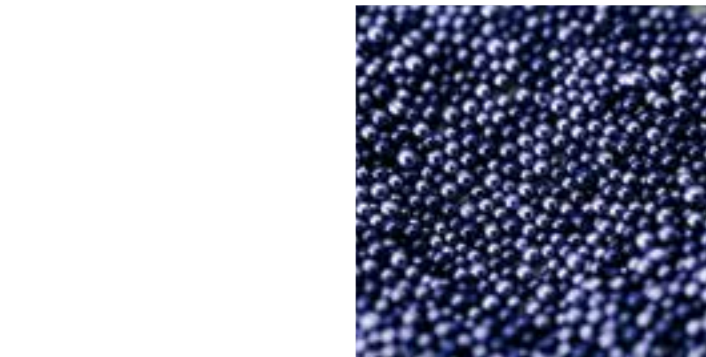
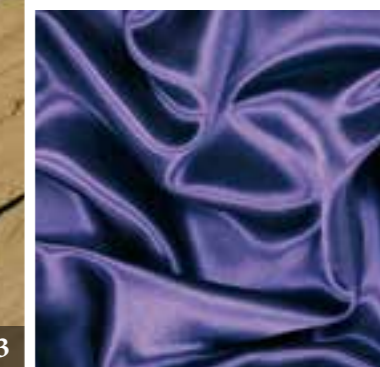


1

The Miracles Collection



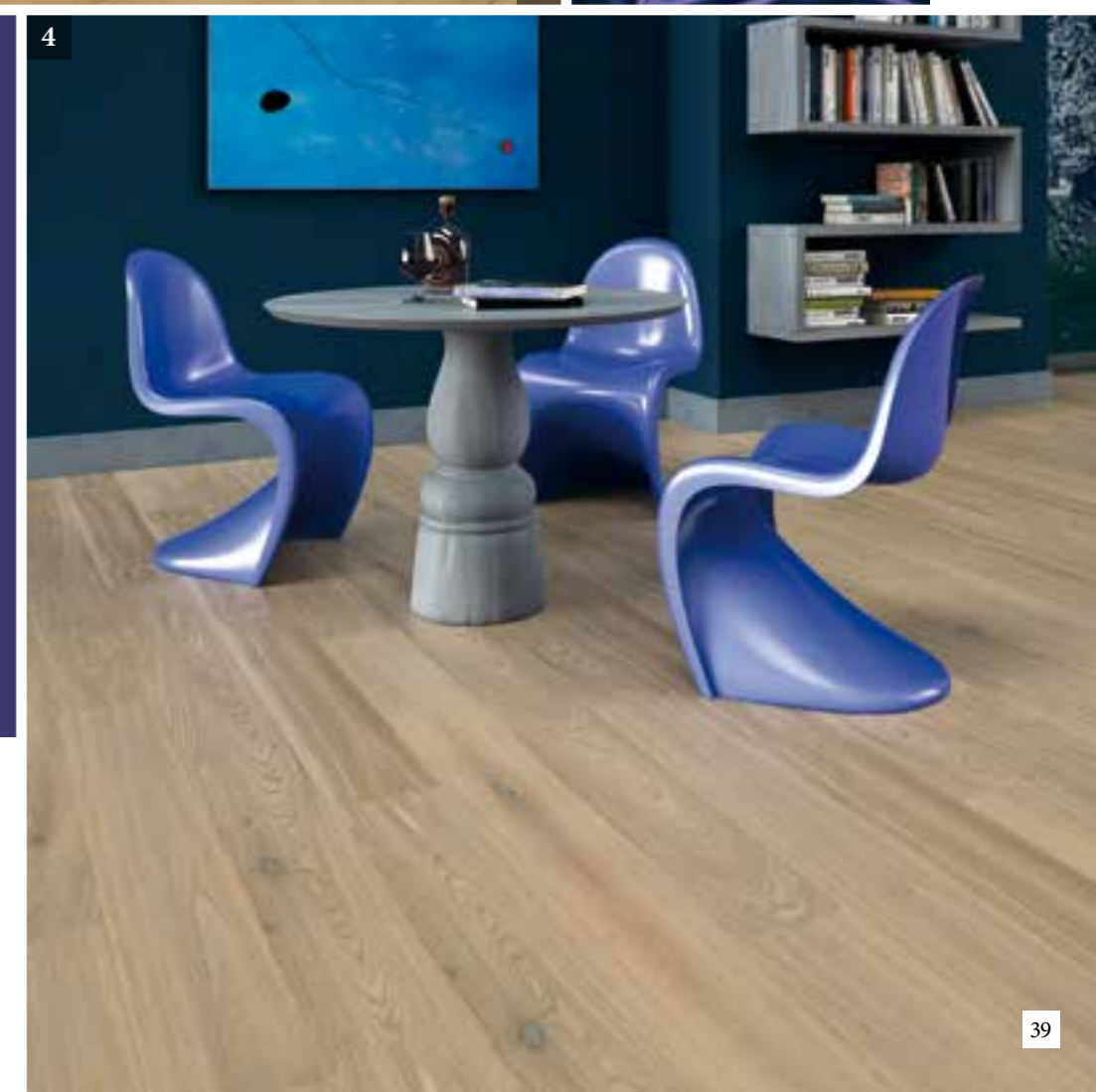
3



2



1	NATURE zobacz więcej na s. 111	↖
2	FORGIVENESS zobacz więcej na s. 112	←
3	EVOLUTION zobacz więcej na s. 110	↑
4	YOUTH zobacz więcej na s. 115	→



4



The Miracles Collection



- 1** CREATION
zobacz więcej na s. 113 ←
- 2** DESIRE
zobacz więcej na s. 114 ←
- 3** FAITH
zobacz więcej na s. 115 ↑
- 4** LOVE
zobacz więcej na s. 114 →



1

- 1 SCIENCE
zobacz więcej na s. 116 ←
- 2 UNIVERSE
zobacz więcej na s. 109 ↓
- 3 FORTUNE
zobacz więcej na s. 116 →
- 4 LIFE
zobacz więcej na s. 110 ↘



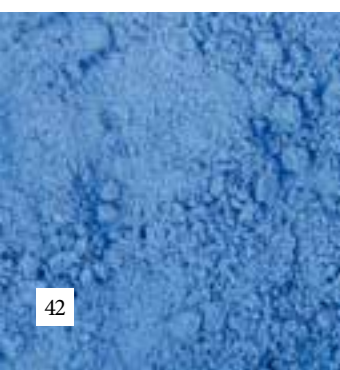
3

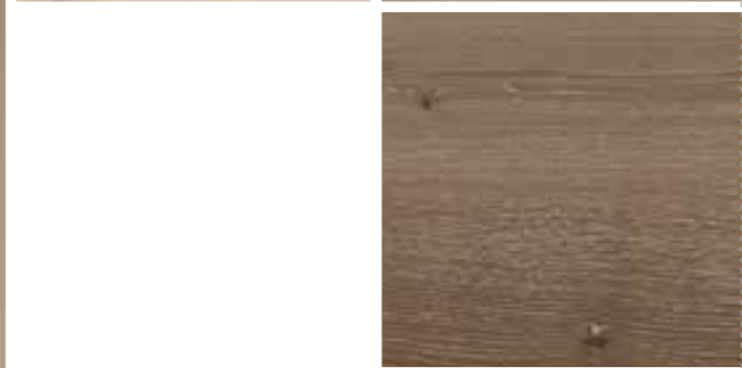
The Miracles Collection



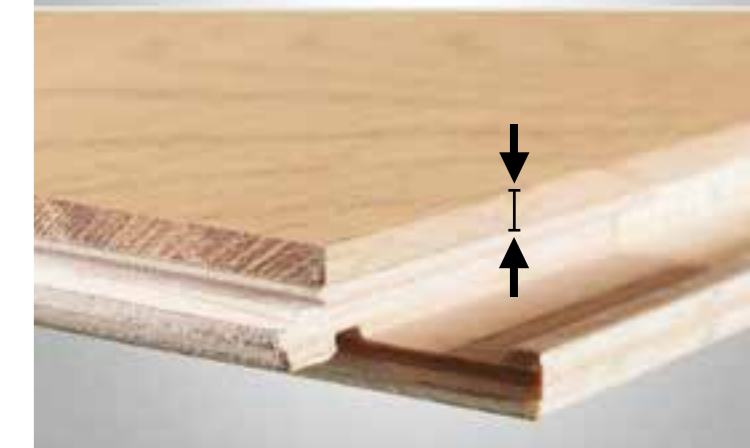
2

4





WARSTWA DREWNA 3,5 mm SZLACHETNEGO



Fashion Collection

INSPIROWANE MODĄ TRÓJWARSTWOWE PODŁOGI DREWNIANE

Linia trójwarstwowych podłóg drewnianych we wzorze deski 1-rzędowej i klepki 3-rzędowej skomponowanych z drewna europejskiego, amerykańskiego i egzotycznego.

Zachwycają naturalnym pięknem podkreślonym lakierem półmatowym, matowym, olejem ECO oraz wyszukаныmi barwami uzyskanymi dzięki różnokolorowym bejcom i olejom.

Do wyboru modne szcztokowane powierzchnie oraz deski z fazą. Innowacyjna trójwarstwowa konstrukcja jest wyjątkowo odporna na zmiany temperatury i wilgotności powietrza. Istnieje możliwość instalacji podłóg na systemie ogrzewania podłogowego.

GRUBOŚĆ deski 14 mm

DO 3 RAZY
możliwość
RENOWACJI

konstrukcja
3-WARSTWOWA

OLEJ
ECO

LAKIER

PODŁOGA szcztokowana

2V
faza
NA 2 BOKACH



Fashion Collection



1 DĄB UNIQUE 1R
zobacz więcej na s. 119 ↙

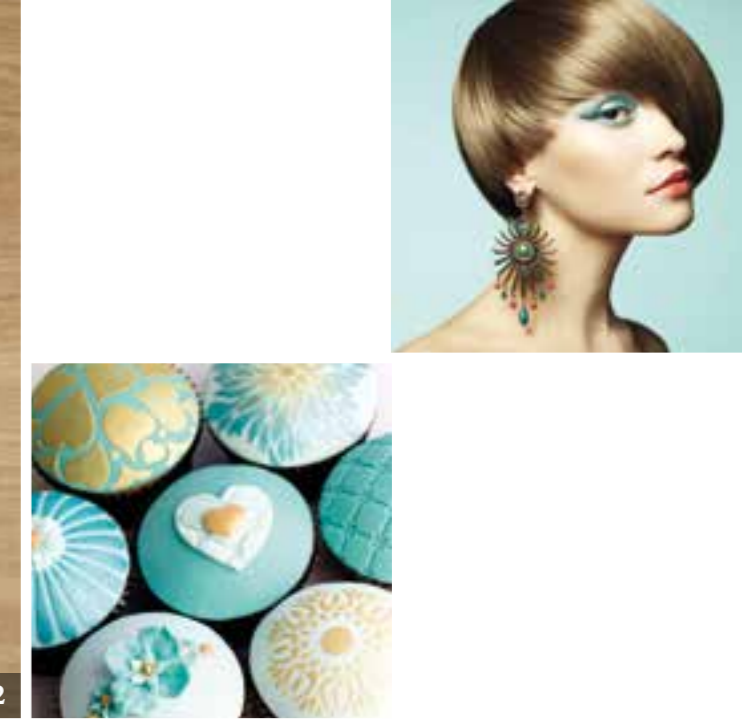
2 DĄB CLASSIC 1R
zobacz więcej na s. 118 ↙

3 DĄB RUSTIC 1R
zobacz więcej na s. 118 →





2



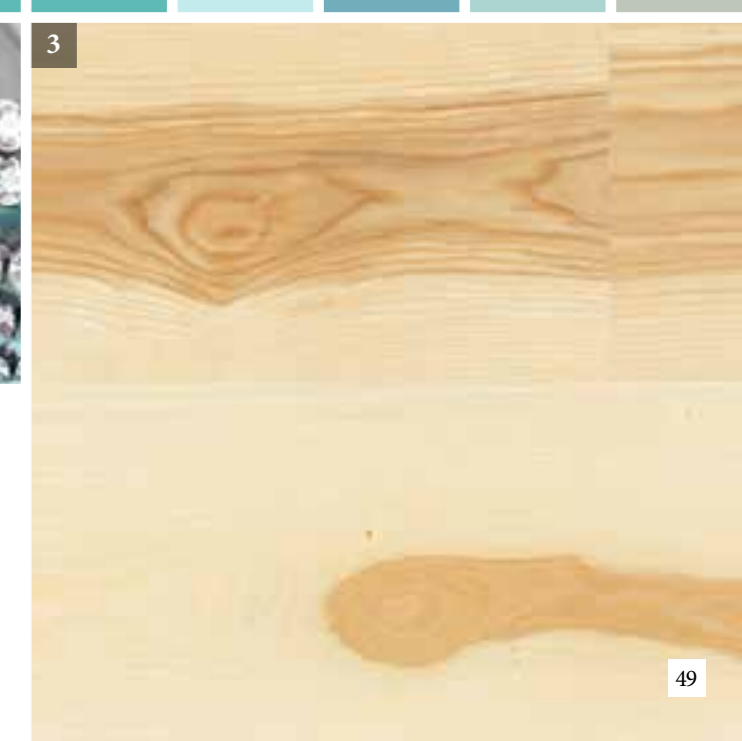
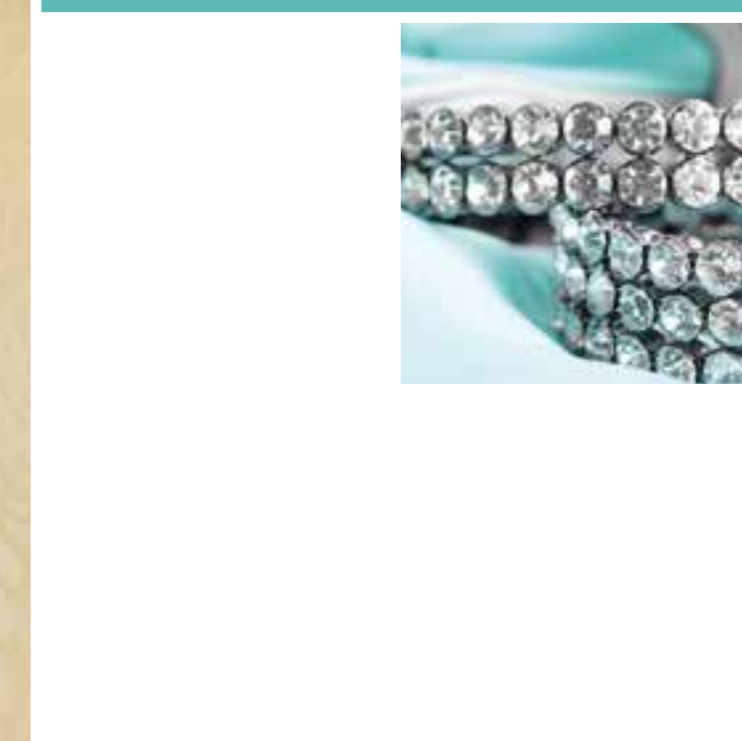
1 JESION ELEGANCE 1R
zobacz więcej na s. 119 ←

2 DĄB ELEGANCE 1R
zobacz więcej na s. 117 ↑

3 JESION CLASSIC 1R
zobacz więcej na s. 120 ↘



Fashion Collection



3



1 ORZECH AMERYKAŃSKI COMFORT 1R
zobacz więcej na s. 120 ←

2 MERBAU ELEGANCE 1R
zobacz więcej na s. 121 ↙

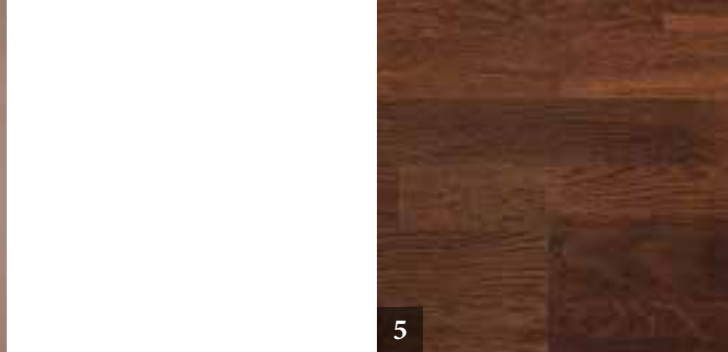
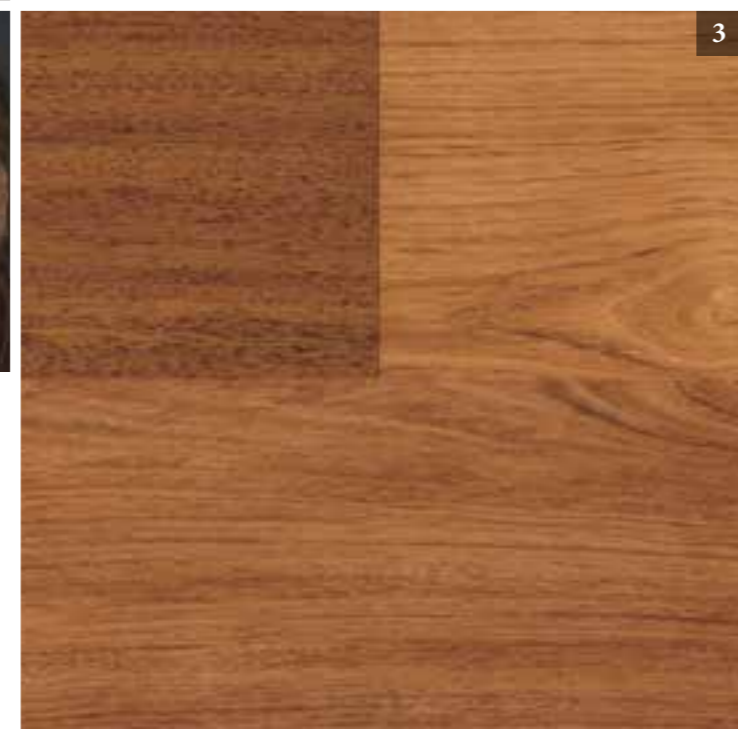
3 JATOBA ELEGANCE 1R
zobacz więcej na s. 121 ↓

4 WENGE ELEGANCE 1R
zobacz więcej na s. 122 →

5 DĄB COCOA 3R
lakier mat szczotkowany
zobacz więcej na s. 134 →

6 JESION MOCCA 3R
lakier mat szczotkowany
zobacz więcej na s. 135 →

Fashion Collection

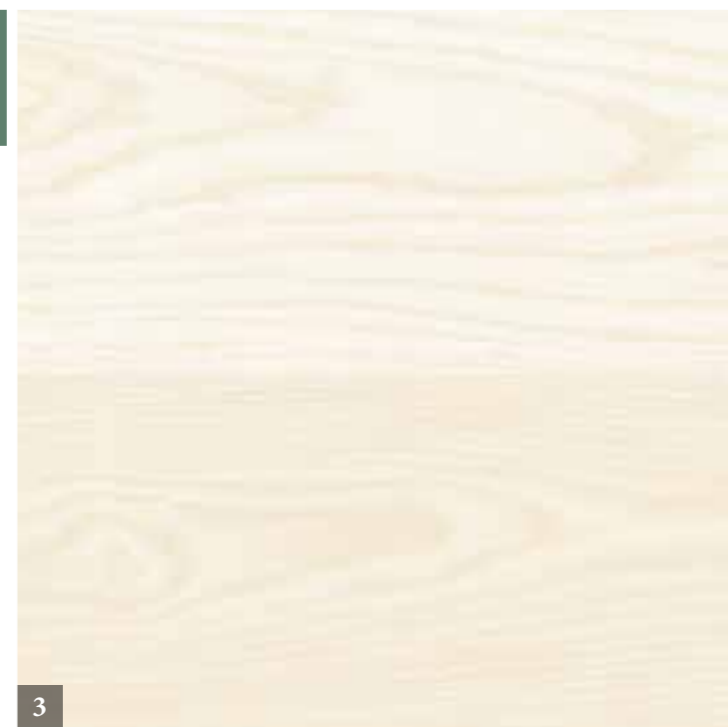




Fashion Collection



2



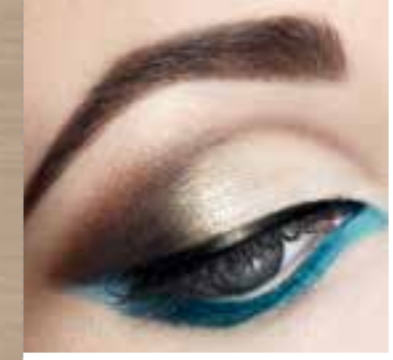
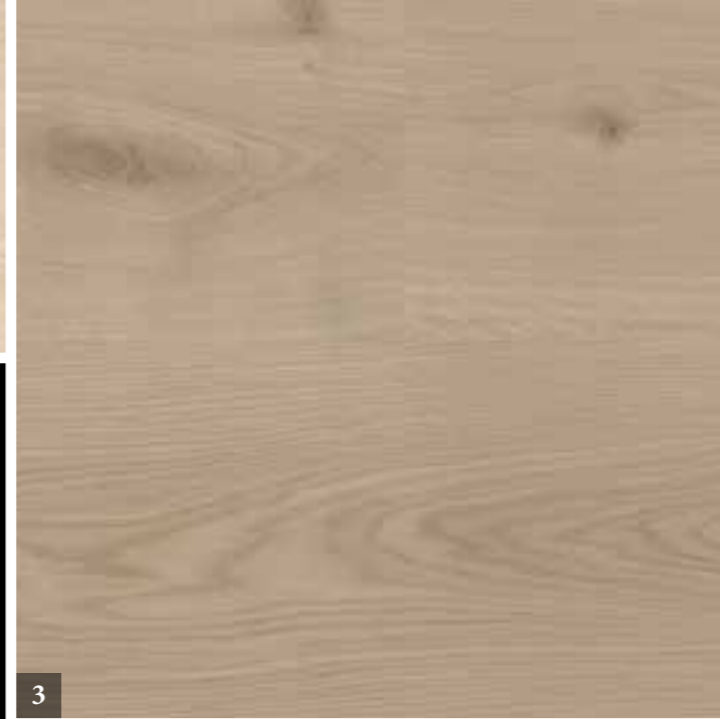
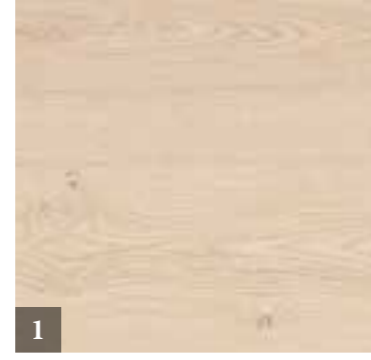
3

- 1** DĄB RUSTIC 1R
biały olej ECO
zobacz więcej na s. 123 ←

- 2** JESION CLASSIC 1R CREAM
lakier mat
zobacz więcej na s. 125 ↑

- 3** JESION ELEGANCE 1R
biały olej ECO
zobacz więcej na s. 125 ↗





- 1 DĄB CLASSIC 1R CREAM
lakier mat
zobacz więcej na s. 122
- 2 DĄB SUPERRUSTIC 1R
ciemny olej ECO
zobacz więcej na s. 124
- 3 DĄB RUSTIC 1R
szary olej ECO
zobacz więcej na s. 123
- 4 JESION CLASSIC 1R GINGER ROOT
lakier mat
zobacz więcej na s. 126
- 5 DĄB UNIQUE 1R GINGER ROOT
lakier mat
zobacz więcej na s. 124



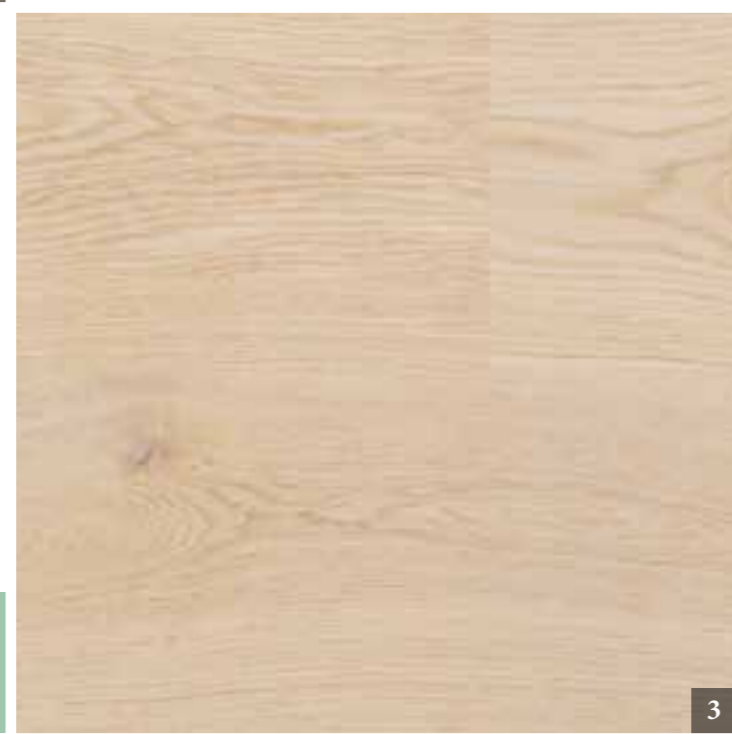
Fashion
Collection



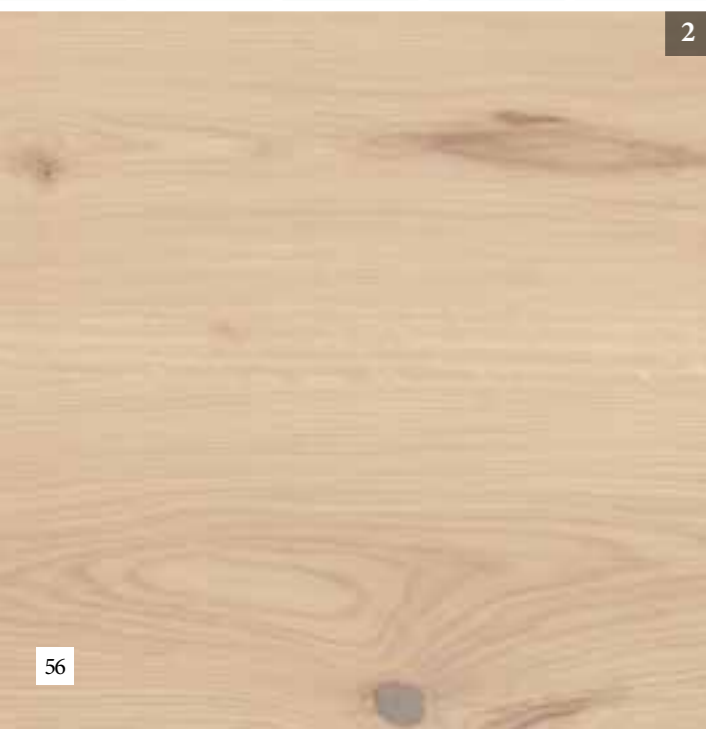
1



2



3



56



- 1 DĄB CLASSIC 1R IVORY & CREAM
lakier mat szczotkowany ←
zobacz więcej na s. 128

- 2 DĄB RUSTIC 1R
szary olej ECO szczotkowany ↙
zobacz więcej na s. 131

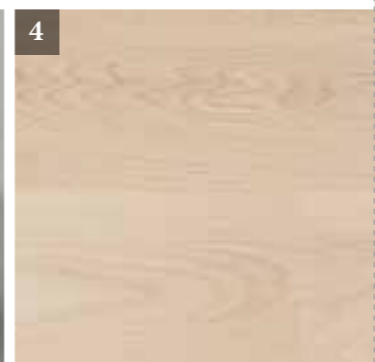
- 3 DĄB CLASSIC 1R CREAM & CREAM
lakier mat szczotkowany ↘
zobacz więcej na s. 127

- 4 DĄB UNIQUE 1R CREAM & CREAM
lakier mat szczotkowany ↓
zobacz więcej na s. 130

- 5 DĄB RUSTIC 1R
biały olej ECO szczotkowany →
zobacz więcej na s. 131



4



57



5

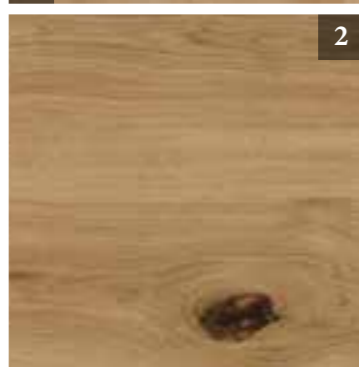
Fashion Collection



1



2



Fashion Collection



3



4



5



- 1 DĄB CLASSIC 1R
lakier mat szczotkowany
zobacz więcej na s. 126 ←
- 2 DĄB SUPERRUSTIC 1R
olej ECO szczotkowany
zobacz więcej na s. 133 ↙
- 3 DĄB RUSTIC 1R CHOC & CLEAR
lakier mat szczotkowany
zobacz więcej na s. 132 ↖
- 4 DĄB UNIQUE 1R
lakier mat szczotkowany
zobacz więcej na s. 129 ↑
- 5 DĄB CLASSIC 1R CREAM & CLEAR
lakier mat szczotkowany
zobacz więcej na s. 127 ←



Fashion Collection



- 1** JESION MOCCA LIGHT 1R
olej ECO szczotkowany
zobacz więcej na s. 134 ↖

- 2** DĄB RUSTIC 1R
antyczny olej ECO szczotkowany
zobacz więcej na s. 132 ↖

- 3** DĄB CLASSIC 1R GINGER ROOT & GINGER ROOT
lakier mat szczotkowany
zobacz więcej na s. 129 ↑

- 4** DĄB CLASSIC 1R CREAM & GREY
lakier mat szczotkowany
zobacz więcej na s. 128 ←

- 5** DĄB UNIQUE 1R CREAM & GREY
lakier mat szczotkowany
zobacz więcej na s. 130 →





**PODŁOGI
DREWNIANE**
INSPIROWANE MODĄ

EXPERTBOOK

KOLEKCJA
2014-2015

SZEŚĆ FILARÓW BALTIC WOOD

Tworząc podłogi drewniane, koncentrujemy się na detalach, wierząc, że każdy z nich jest jednakowo ważny w perspektywie doskonałej jakości. Wszystkie działania w firmie opieramy na sześciu filarach będących synonimami naszej marki.

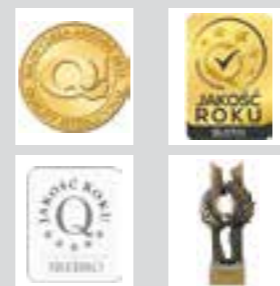
KREACJA

PODŁOGI DREWNIANE INSPIROWANE MODĄ

Bacnie obserwujemy świat mody, czerpiąc z niego inspiracje przy wdrażaniu **najnowszych trendów do świata podłóg drewnianych**. Eksperymentujemy, odkrywamy, intrygujemy. Stąd też bogactwo gatunków drewna i selekcji, niezwykle szeroka paleta wykończeń, różnorodność stylów i rozmiarów elementów podłóg.

Nasza kreatywność zaowocowała **licznymi nagrodami w prestiżowych konkursach** prowadzonych przez niezależne instytucje i magazyny.

Inspirowane modą drewniane podłogi Baltic Wood stanowią doskonale rozwiązanie estetyczne i funkcjonalne do wnętrz komercyjnych oraz prywatnych, nadając im indywidualny, zawsze niezwykle charakter.



ESTETYKA

BO KAŻDY Z NAS MA INNE POTRZEBY

Oferujemy 5 kolekcji podłóg drewnianych, w których prezentujemy ponad kilkadziesiąt kompozycji. Większość z nich wykonano z drewna dębowego, a pozostałe z 19 innych gatunków drewna europejskiego, egzotycznego i amerykańskiego.

- Podłogi lite Sélection du Sommelier
- Podłogi trójwarstwowe No Limits z podwójnie grubą warstwą drewna szlachetnego umożliwiającą wielokrotną renowację
- Podłogi trójwarstwowe ręcznie postarzone Timeless Collection
- Podłogi trójwarstwowe The Miracles Collection tworzone w zgodzie z najnowszymi trendami ze świata mody
- Podłogi trójwarstwowe we wzorze deski 1-rzędowej i klepki 3-rzędowej Fashion Collection



JAKOŚĆ

DOSKONAŁA SYNERGIA CZŁOWIEKA I TECHNOLOGII

Podłogi Baltic Wood spełniają najwyższe europejskie standardy jakości, które podparte są międzynarodowymi certyfikatami: ISO 9001, CE.

Wiedzę ekspercką łączymy z możliwościami nowoczesnej techniki. Każdemu etapowi produkcji: począwszy od selekcji drewna, aż po powstanie produktu finalnego towarzyszy precyzyjny system badania jakości i dodatkowa weryfikacja przez specjalistów Baltic Wood.

Ponadprzeciętna jakość podłóg jest potwierdzona 25- i 30-letnią gwarancją lub Gwarancją na Całe Życie (podłogi lite).



PERFEKCJA

W TROSCE O TWÓJ KOMFORT

Podłogi Baltic Wood są produkowane w trosce o Twój czas i komfort.

Precyzyjny, bezklejowy system montażu BALTIC LOC™ na licencji szwedzkiej firmy Välinge Innovation pozwoli Ci na bardzo szybkie położenie podłogi bez zastosowania specjalistycznych narzędzi czy kleju.

Dzięki fabrycznemu wykończeniu wszystkie podłogi Baltic Wood są gotowe do użytku zaraz po montażu.

System doskonałego pasowania elementów – CONNECT PERFECT™ daje Ci pewność jednolitej powierzchni z idealnie gładkimi łączeniami poszczególnych desek.



NOWOCZESNOŚĆ

NA CZASIE Z TECHNOLOGIĄ

Podłogi drewniane Baltic Wood powstają na w pełni skomputeryzowanych liniach produkcyjnych nowej generacji.

Dzięki zastosowanej technologii dbamy o Twoje poczucie bezpieczeństwa. Trójwarstwowe i lite konstrukcje podłóg zapewniają długoletnią trwałość, nowoczesne systemy łączenia to oszczędzony czas i komfort montażu, a doskonale wykończenia – gwarancja pięknego wyglądu na wiele lat.

Podłogi Baltic Wood są dostępne w szerokiej gamie selekcji i rozmiarów, a dzięki nowemu rozwiązaniu Koncept MIX (The Miracles Collection) możliwe jest łączenie ze sobą różnych wymiarów desek.



EKOODPOWIEDZIALNOŚĆ

INNI MÓWIĄ, MY DZIAŁAMY

Podłogi Baltic Wood są wykonane w 100% z drewna. Pozyskujemy je zgodnie z wymogami EUTR tylko ze sprawdzonych, legalnych źródeł. Posiadamy certyfikat FSC® oraz prawo do używania znaku Rainforest Alliance Certified™, który potwierdza pochodzenie produktu/surowca.

Troska firmy o przyrodę jest również potwierdzona certyfikatem zarządzania środowiskowego ISO 14001.

Starannie dobieramy dostawców proekologicznych komponentów chemicznych. Posiadane przez nas świadectwo M1 zapewnia, że oferowane produkty spełniają najwyższe normy w zakresie emisji szkodliwych substancji chemicznych.



DREWNO

BUDULEC Z DUSZĄ

Drewno – jeden z najstarszych, najlepszych i najpiękniejszych naturalnych surowców budowlanych.

Pierwotne, prawdziwe, odwieczne.

Od lat zachwyceni jego właściwościami, wciąż odkrywamy nowe oblicza, prezentując unikatowe cechy w doskonałych kompozycjach podłóg drewnianych.

Dlaczego

drewno?

NATURALNE PIĘKNO

- niepowtarzalne barwy
- indywidualny rysunek
- wielość różnorodnych gatunków
- unikatowe cechy jak sęki, twardziel czy biel
- naturalny połysk
- esencjonalny zapach żywicy i olejków

NATURALNE WALORY

- przytulna atmosfera, naturalne ciepło
- powierzchnia przyjemna w dotyku
- antyalergiczność
- znikoma emisja szkodliwych substancji
- odnawialność

NATURALNE WŁAŚCIWOŚCI

- higroskopijność
- twardość
- wytrzymałość
- doskonałe parametry budowlane
- dobry izolator termiczny i akustyczny
- łatwość w obróbce

SORTY DREWNA DĘBOWEGO BALTIC WOOD

Wrodzone atrybuty

Podłogi dębowe Baltic Wood są produkowane wyłącznie z naturalnego drewna, którego wartości estetyczne doceniane są od wieków. Kształtowane przez przyrodę cechy tego wyjątkowego surowca pozwalają zadowolić miłośników zarówno mocno rustykalnego charakteru, jak i tych, którzy cenią sobie jego delikatność.

ELEGANCE

- specjalna selekcja
- łagodny rysunek
- stonowana, jednolita barwa drewna



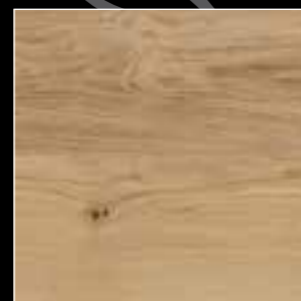
NATUR

- lekka zmienność odcieni
- drobne akcenty sęków
- sporadyczny biel



CLASSIC

- żywa wariacja barw
- mocniejsze akcenty sęków
- sort twardełowy bez bielu



CLASSIC VILLA

- mocniejsze akcenty sęków
- sort twardełowy z małą ilością bielu
- połączenie cech sortów Elegance i Classic



UNIQUE

- mocne kontrasty słoje
- mocne akcenty sęków
- występuje biel



RUSTIC

- mocne kontrasty słoje
- mocne akcenty dużych sęków



SUPERRUSTIC

- rustykalny charakter
- mocne kontrasty słoje
- mocne akcenty dużych sęków
- występuje biel



OLD COTTAGE

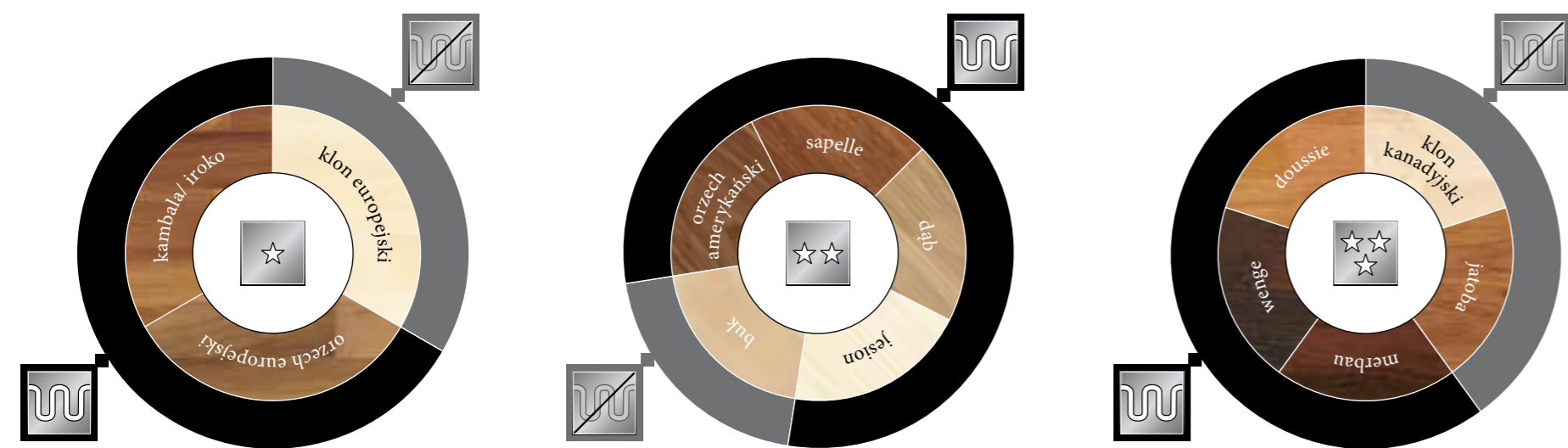
- rustykalny charakter
- mocne akcenty dużych sęków
- występuje biel
- mocne kontrasty słoje
- cechy sortu Rustic i Superrustic



Przedstawione cechy sortów mogą się różnić w odniesieniu do różnych partii drewna. Powyższe dane mają jedynie poglądowy charakter.

WŁAŚCIWOŚCI DREWNA

Charakterystyka natury



☆ drewno średnio twarde ☆☆ drewno twarde ☆☆☆ drewno bardzo twarde
 [Wave icon] możliwość instalacji na ogrzewaniu podłogowym
 [Wave icon with slash] brak możliwości instalacji na ogrzewaniu podłogowym

Species	SALON	KORYTARZ	SYPIALNIA
DĄB	Dark	Light	Dark
JESION	Dark	Light	Dark
BUK	Dark	Light	Dark
KLON EUROPEJSKI	Dark	Light	Dark
KLON KANADYJSKI	Dark	Dark	Dark
ORZECH EUROPEJSKI	Dark	Light	Dark
ORZECH AMERYKAŃSKI	Dark	Light	Dark
JATOBA	Dark	Dark	Dark
MERBAU	Dark	Dark	Dark
WENGE	Dark	Dark	Dark
DOUSSIE	Dark	Dark	Dark
KAMBALA/ IROKO	Dark	Light	Dark
SAPELLE	Dark	Light	Dark

sugerowane przeznaczenie podłóg

ZMIENNOŚĆ BARWY DREWNA

POD WPŁYWEM PROMIENIOWANIA UV

Naturalne wariacje

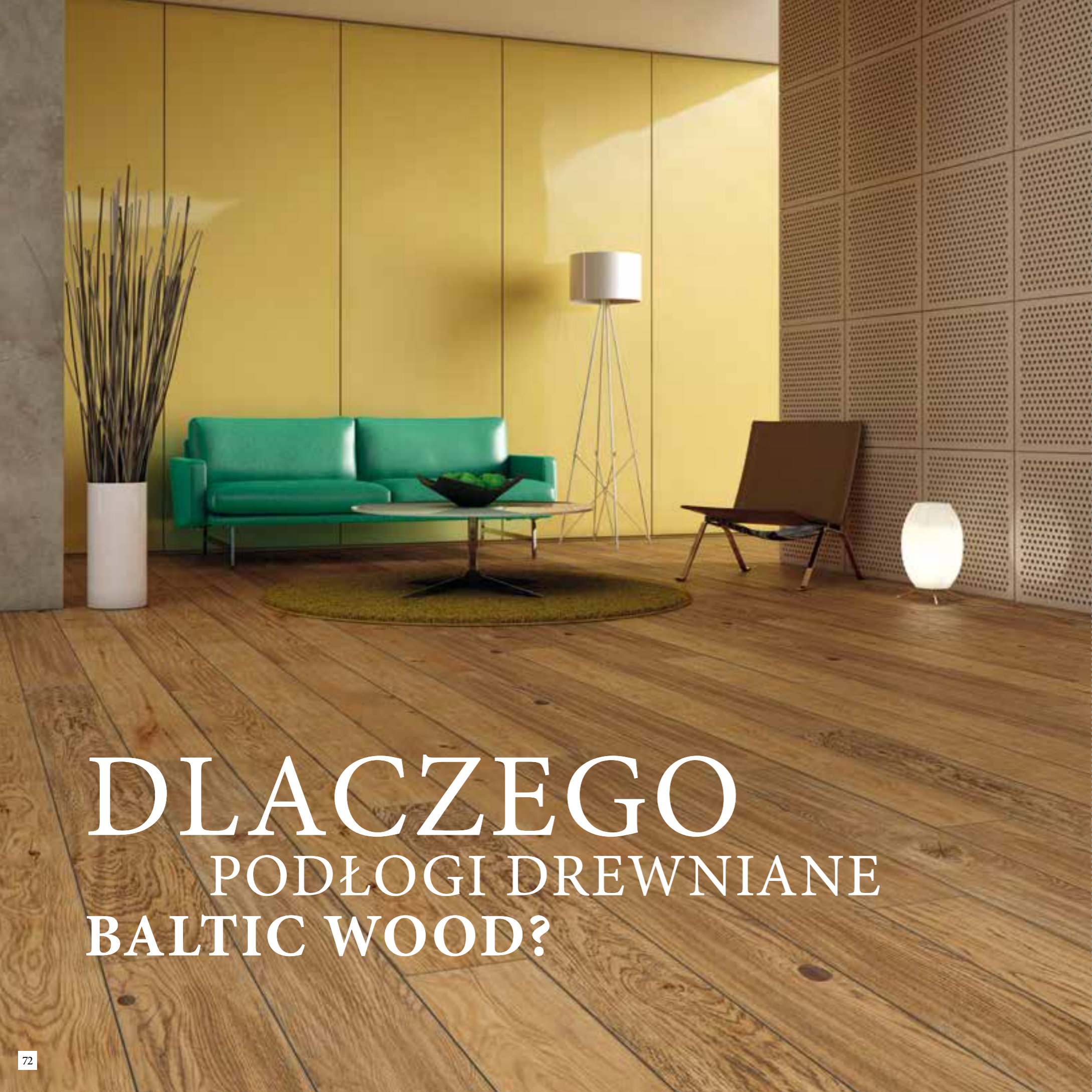
Wybierając podłogę, należy pamiętać, że niektóre z gatunków drewna naturalnie zmieniają swoją barwę pod wpływem promieni UV. Dzięki temu ich intensywność kolorystyczna wraz z upływem czasu ulega wariacji, zwłaszcza w miejscach mocno nasłonecznionych.

NOWA PODŁOGA → PODŁOGA PO ROKU UŻYTKOWANIA



[Sun with rays] delikatnie jaśnieje [Sun with fewer rays] intensywnie jaśnieje
 [Sun with cloud] delikatnie ciemnieje [Sun with solid black circle] intensywnie ciemnieje

DLACZEGO PODŁOGI DREWNIANE BAL TIC WOOD?



Doskonałość surowca

- naturalne i przyjemne w dotyku
- niepowtarzalne z natury
- hipoalergiczne
- bezpieczne dla Ciebie i Twoich najbliższych



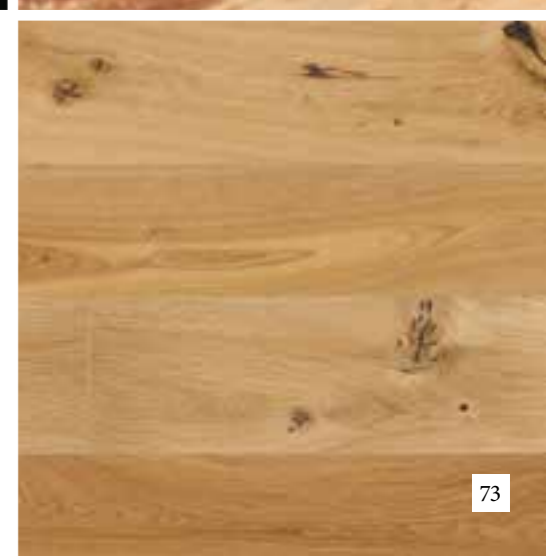
Doskonałość kreacji

- inspirowane modą
- klasyczne i nowatorskie
- w szerokim wachlarzu rozmiarów i wykończeń
- ponadczasowe



Doskonałość technologii

- najwyższej jakości
- ekologiczne
- szybkie i czyste w montażu
- łatwe w pielęgnacji
- o wytrzymałej konstrukcji





WYKOŃCZENIA POWIERZCHNI PODŁÓG BALTIC WOOD

Fuzja kreacji z naturą

Naturalne piękno nie wymaga poprawy. Stosując najwyższej jakości uszlachetnienia, to piękno jedynie podkreślamy, nadając mu odpowiednią oprawę.



LAKIERY

- półmatowe lub matowe
- 7 warstw utwardzonych promieniami UV
- mocne i trwałe, o jednolitym połysku
- fabrycznie utwardzone, idealnie pokrywają powierzchnię przez wiele lat
- w pełni ekologiczne, na bazie żywic akrylowych i poliuretanowych
- bezpieczne i hipoalergiczne
- łatwe w pielęgnacji



LAKIER DO POMIESZCZEŃ KOMERCYJNYCH

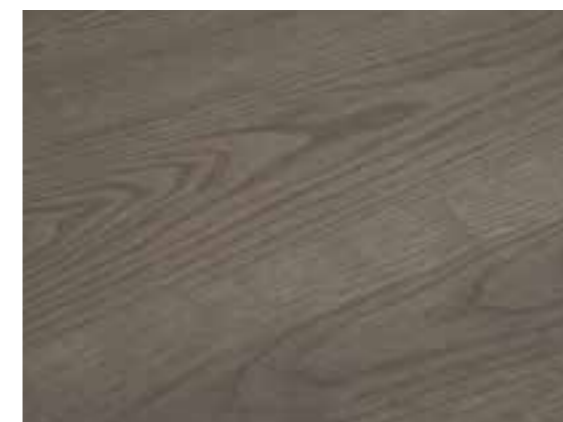
W ofercie posiadamy również lakier o podwyższonej odporności na ścieranie, który spełnia wyższe wymagania odnośnie parametru palności w obiektach użyteczności publicznej.

Więcej informacji dostępnych u Handlowca Baltic Wood.



OLEJE

- ECO lub UV
- transparentne lub barwione
- system olejowania złożony z 2 warstw
- wnikają w drewno, delikatnie je impregnując
- wytrzymałe i bezpieczne
- wyjątkowo łatwe w renowacji całości podłogi lub w miejscowej naprawie powierzchni
- pozwalają podłodze „oddychać”
- podkreślają naturalny charakter drewna



BEJCE

- w najmodniejszych kolorach
- równomiernie rozprowadzone na powierzchni podłogi za pomocą specjalnych szczotek
- dodatkowo zabezpieczone lakierem



SZCZOTKOWANIE

- wynik usunięcia najbardziej miękkich części drewna
- podkreślenie naturalnej struktury drewna przez specjalne szczotki
- faktura drewna widoczna i wyraźnie wyczuwalna w dotyku
- dodatkowe wykończenie lakierem, bejcami lub olejem



POSTARZANIE

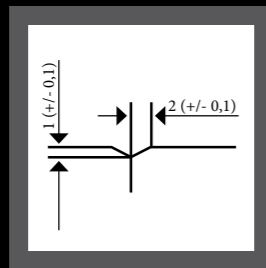
- ręcznie wykończona powierzchnia
- indywidualne, niepowtarzalne
- z różnorodnymi efektami: heblowania, ryflowania, szczotkowania, z zacięciami, chodnika owadziego
- ręcznie wykonana nieregularna faza na 4 bokach
- dodatkowo wykończone ręcznie wcieranymi olejami ECO

FAZY I MIKROFAZY W OFERCIE BALTIC WOOD

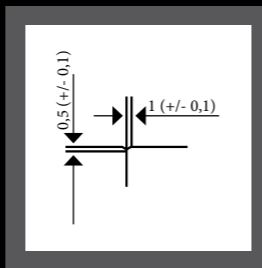
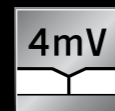
Kropka nad „i”



2V – FAZA NA DŁUGIM BOKU DESKI







4mV – MIKROFAZA NA DŁUGIM I KRÓTKIM BOKU DESKI



ARTYSTYCZNIE POSTARZANE PODŁOGI Z KOLEKCJI TIMELESS COLLECTION POSIADAJĄ RĘCZNIE WYKONANĄ, NIEREGULARNĄ FAZĘ NA DŁUGIM I KRÓTKIM BOKU DESKI.

KONSTRUKCJE PODŁÓG DREWNIANYCH BALTIC WOOD

Podłogi drewniane Baltic Wood są gotowe do użytku zaraz po ułożeniu

<ul style="list-style-type: none"> GRUBOŚĆ CAŁEJ DESKI: 22 mm Warstwa drewna do renowacji o grubości ok. 9,5 mm Montaż: T&G 	<p>LITA PODŁOGA DREWNIANA</p> 	<ul style="list-style-type: none"> GRUBOŚĆ CAŁEJ DESKI: 14 mm Warstwa drewna do renowacji o grubości ok. 3,5 mm Montaż: BALTIC LOC™ 5G i 2G 	<p>TRÓJWARSTWOWA PODŁOGA DREWNIANA</p>  <ul style="list-style-type: none"> Przybliżona liczba renowacji: 3 Możliwość zastosowania na ogrzewaniu podłogowym Wysoka odporność na odkształcenia przy zmianie temperatury i wilgotności powietrza Wykończenie: 7-krotny system pokrycia powierzchni (lakier) lub 2-krotny system pokrycia powierzchni (olej)
<ul style="list-style-type: none"> GRUBOŚĆ CAŁEJ DESKI: 14,6 mm Warstwa drewna do renowacji o grubości ok. 6,6 mm Montaż: T&G 	<p>UTRAWYTRZYMAŁA TRÓJWARSTWOWA PODŁOGA DREWNIANA</p> 	<ul style="list-style-type: none"> GRUBOŚĆ CAŁEJ DESKI: 14 mm Warstwa drewna szlachetnego o grubości ok. 3,5 mm Montaż: BALTIC LOC™ 2G 	<p>ARTYSTYCZNIE POSTARZANA TRÓJWARSTWOWA PODŁOGA DREWNIANA</p>  <ul style="list-style-type: none"> Brak możliwości renowacji ze względu na specyfikę ręcznego wykończenia powierzchni Możliwość zastosowania na ogrzewaniu podłogowym Wysoka odporność na odkształcenia przy zmianie temperatury i wilgotności powietrza Wykończenie: ręcznie wcierany olej ECO

WZORY I WYMIARY DESKI BALTIC WOOD

Różne gusta, różne możliwości

Podłogi Baltic Wood są dostępne we wzorze deski 1-rzędowej i klepki 3-rzędowej.



<p>Premium SIZE deska 1-rzędowa (1R) 2200x182x14 mm 2200x178x14 mm</p>	<p>Premium SIZE klepka 3-rzędowa (3R) 2200x182x14 mm</p>	<p>SLIM SIZE deska 1-rzędowa (1R) 2200x148x14 mm</p>	<p>mini SIZE deska 1-rzędowa (1R) 1080x148x14 mm 1090x148x14,6 mm</p>	<p>MIDI SIZE deska 1-rzędowa (1R) 1080x182x14 mm 1080x178x14 mm</p>	<p>MIXED SIZE deska 1-rzędowa (1R) 730-2200x145x22 mm</p>
---	---	---	--	--	--

SYSTEMY ŁĄCZENIA PODŁÓG BALTIC WOOD

Idealne zespolenie



BALTIC LOC™ 5G

- jedno z najnowocześniejszych złączy bezklejowych dostępnych na rynku
- złącze na licencji szwedzkiej firmy Välinge Innovation
- możliwość szybkiego montażu i demontażu – **1 m² podłogi w 1 minutę!**
- wyraźny dźwięk kliknięcia przy instalacji desek
- montaż bez dodatkowych narzędzi
- zastosowanie specjalnego klucza do łączenia umożliwia demontaż pojedynczej, ostatniej deski w rzędzie (brak konieczności wypięcia całego rzędu)
- możliwość instalacji na systemie ogrzewania podłogowego (więcej s. 70)



BALTIC LOC™ 2G

- złącze bezklejowe na licencji szwedzkiej firmy Välinge Innovation
- zamek na długim i krótkim boku deski
- doskonałe właściwości wytrzymałościowe w przypadku sił rozciągających
- zdolność do swobodnej pracy w płaszczyźnie poziomej
- możliwy montaż i demontaż desek
- możliwość instalacji na systemie ogrzewania podłogowego (więcej s. 70)



T&G

- tradycyjne złącze klejowe na pióro i wpust
- trwała spoina powstająca po nałożeniu i zastygnięciu przeznaczonego do tego celu kleju montażowego
- trwałość spoiny uzależniona od parametrów kleju
- mniejsza elastyczność złącza przy naturalnej pracy podłogi

EFEKT IDEALNIE GŁADKIEJ PODŁOGI

CONNECT PERFECT™

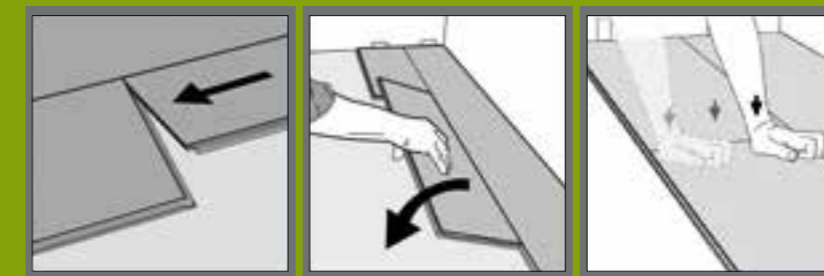
Idealna gładkość

- system doskonałego pasowania elementów podłogi
- gwarancja efektu jednolitej powierzchni z niemal niezauważalnymi łączeniami poszczególnych desek

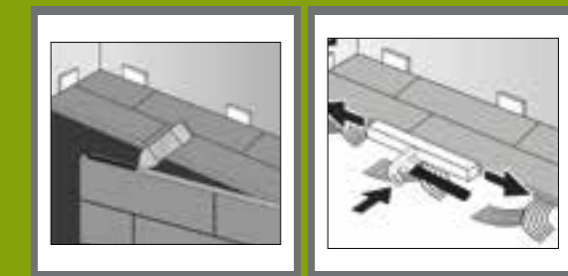


MONTAŻ PODŁÓG DREWNIANYCH BALTIC WOOD

Szybkość, łatwość, precyzja



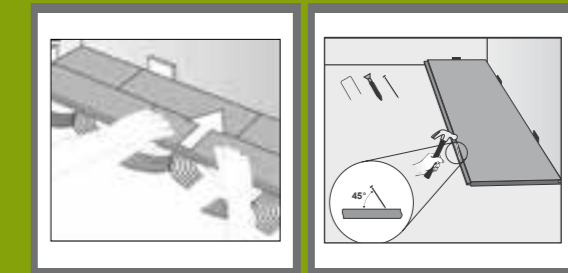
MONTAŻ PODŁÓG W SYSTEMIE PŁYWAJĄCYM BALTIC LOC™ 5G



MONTAŻ PODŁÓG W SYSTEMIE KLEJOWYM T&G poprzez klejenie profilu lub klejenie do podłoża



MONTAŻ PODŁÓG W SYSTEMIE PŁYWAJĄCYM BALTIC LOC™ 2G



MONTAŻ PODŁÓG LITYCH poprzez klejenie lub przybijanie/przykręcanie do podłoża

Wszystkie złącza umożliwiają (lub wymagają jak w przypadku podłóg z kolekcji Sélection du Sommelier i No Limits) montaż podłóg poprzez klejenie do podłoża. Instalacja taka musi być jednak wykonywana przez wykwalifikowanego instalatora i przy wykorzystaniu właściwych klejów jedno lub dwuskładnikowych (niezawierających wody i rozpuszczalników), dedykowanych do podłóg drewnianych. Rekomendujemy stosowanie klejów renomowanych marek europejskich.

W ofercie Baltic Wood znajdują się podłogi wyposażone w najnowocześniejsze bezklejowe systemy montażu: BALTIC LOC™ 2G i 5G opracowane przy współpracy ze szwedzką firmą Välinge Innovation, która jest pionierem w zastosowaniu bezklejowego łączenia elementów podłogi.

Montaż podłóg w systemie pływającym jest metodą szybką, czystą i prostą, a podłoga nadaje się do użytku bezpośrednio po ułożeniu.

Poza nielicznymi gatunkami oraz kolekcją Sélection du Sommelier istnieje możliwość instalacji podłóg Baltic Wood na systemie ogrzewania podłogowego. W tym przypadku należy bezwzględnie stosować się do wymagań producenta odnośnie przygotowania podłoża jak również użytkowania podłogi. Wymagania te określone zostały w instrukcji montażu dla danej kolekcji.

Wychodząc naprzeciw zróżnicowanym potrzebom klientów oraz biorąc pod uwagę specyfikę konstrukcji deski, oferujemy także podłogi z tradycyjnym sposobem montażu – klejonym na pióro i wpust.

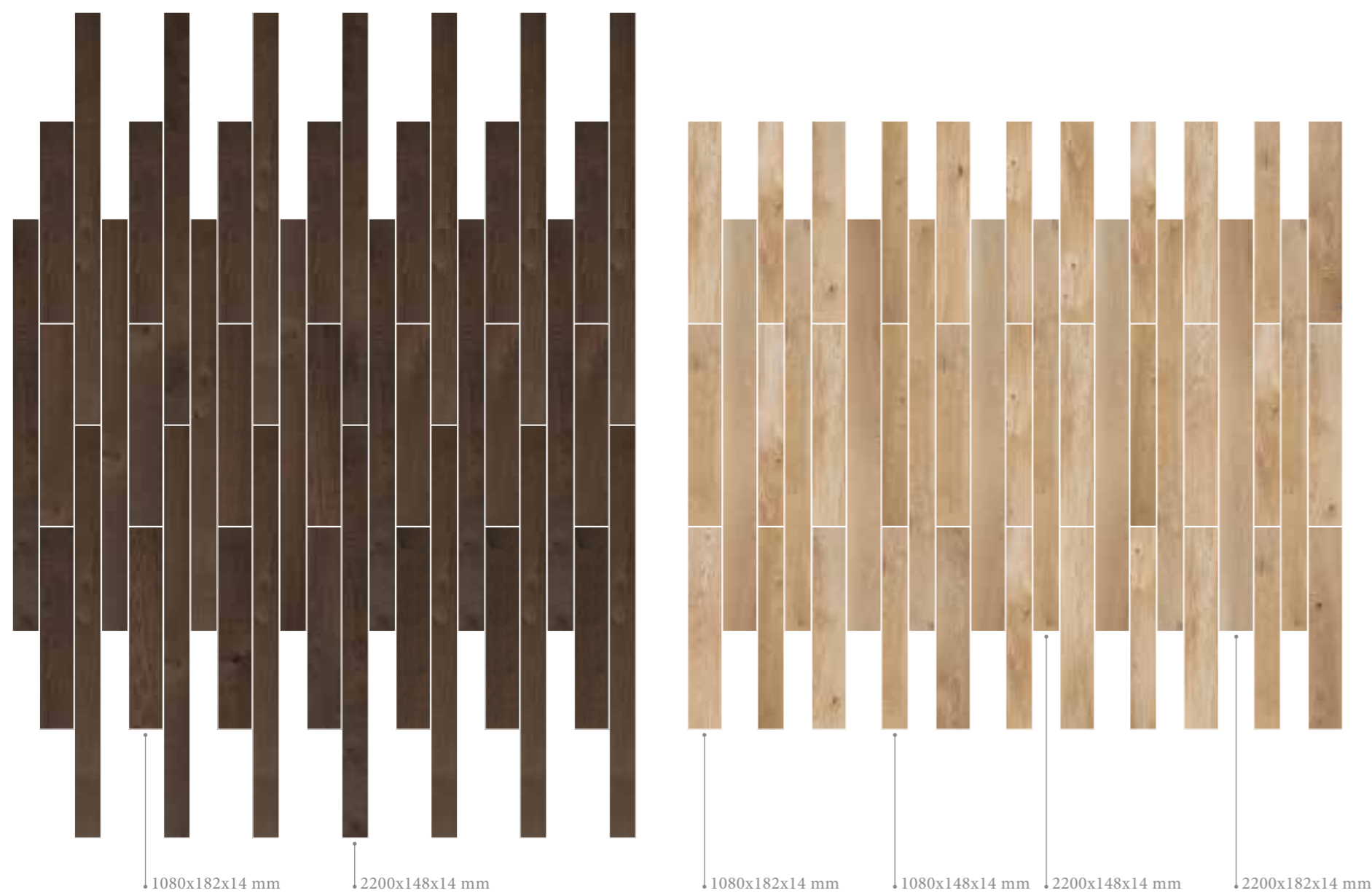
Dzięki dokładnemu profilowi i precyzyjnym wymiarom, montaż jest również łatwy, a powierzchnia zainstalowanej podłogi idealnie gładka.

KONCEPT MIX BALTIC WOOD

Baw się rozmiarami

Szeroka paleta rozmiarów desek z kolekcji The Miracles Collection umożliwia Ci stworzenie własnego, unikatowego wzoru ułożenia podłogi. **Koncept MIX** to zachęta do odrobiny improwizacji i uruchomienia wyobraźni.

PRZYKŁADOWE UŁOŻENIA PODŁÓG



OPCJA 1
rozmiary użytych desek:
1080 x 182 x 14 mm, 2200 x 148 x 14 mm

OPCJA 2
rozmiary użytych desek:
1080 x 182 x 14 mm, 2200 x 182 x 14 mm, 1080 x 148 x 14 mm, 2200 x 148 x 14 mm

ŚRODKI DO PIELEGNACJI PODŁÓG BALTIC WOOD

Nieodłączni towarzysze Twojej podłogi

BALTIC PROTECT SYSTEM™

Pielęgnacja podłogi drewnianej jest niezbędna, ale jednocześnie bardzo prosta i wymaga minimalnego wysiłku. Dzięki profesjonalnym środkom i przestrzeganiu podstawowych zasad ochrony drewna, będziesz mógł cieszyć się pięknem podłogi przez bardzo długi czas.

Stosuj **Baltic Protect System™**, a w prosty sposób przedłużysz żywotność powłoki i uzupełnisz drobne rysy oraz uszkodzenia, które mogą powstać na powierzchni w czasie użytkowania.

LAKIER



KONCENTRAT DO CZYSZCZENIA PODŁÓG LAKIEROWANYCH

Doskonale sprawdza się w codziennej pielęgnacji podłóg drewnianych pokrytych lakierem.

Pojemność 1000 ml



PREPARAT DO ODŚWIEŻANIA PODŁÓG LAKIEROWANYCH – MATOWYCH

Zabezpiecza podłogę drewnianą pokrytą lakierem matowym przed zarysowaniami, odświeża ją, jednocześnie pozostawiając na powierzchni podłogi warstwę ochronną.

Pojemność 1000 ml, zużycie ok. 1 l/40-45 m²



PREPARAT DO ODŚWIEŻANIA PODŁÓG LAKIEROWANYCH – PÓLMATOWYCH

Zabezpiecza podłogę drewnianą pokrytą lakierem półmatowym przed zarysowaniami, odświeża ją, jednocześnie pozostawiając na powierzchni podłogi warstwę ochronną.

Pojemność 1000 ml, zużycie ok. 1 l/40-45 m²

OLEJ



KONCENTRAT DO CZYSZCZENIA PODŁÓG OLEJOWANYCH

Doskonale sprawdza się w codziennej pielęgnacji podłóg drewnianych pokrytych olejem.

Pojemność 1000 ml



PREPARAT DO ODŚWIEŻANIA PODŁÓG OLEJOWANYCH – OLEJ BIAŁY

Zabezpiecza podłogę drewnianą pokrytą olejem białym przed zarysowaniami, odświeża ją, jednocześnie pozostawiając na jej powierzchni warstwę ochronną.

Pojemność 1000 ml, zużycie ok. 1 l/100 m²



PREPARAT DO ODŚWIEŻANIA PODŁÓG OLEJOWANYCH – OLEJ BEZBARWNY I BARWIONY

Zabezpiecza podłogę drewnianą pokrytą olejem bezbarwnym lub kolorowym przed zarysowaniami, odświeża ją, jednocześnie pozostawiając na jej powierzchni warstwę ochronną.

Pojemność 1000 ml, zużycie ok. 1 l/100 m²

LISTWY PRZYPODŁOGOWE BALTIC WOOD

Perfekcyjne połączenie

ZGRANE TRIO:

listwa + zapinka + podłoga!

DZIĘKI INNOWACYJNEMU SYSTEMOWI MONTAŻU OPARTEMU NA SPECJALNYCH ZAPINKACH OSIĄGNIESZ IDEALNE DOPASOWANIE, NAWET PRZY NIERÓWNYCH ŚCIANACH!

Łatwy demontaż i możliwość ponownego założenia listew i zapinek to gwarancja wygody przy odświeżaniu wyglądu ścian i realna oszczędność!



Do wyboru 5 rozmiarów listew z drewna europejskiego, amerykańskiego i egzotycznego, dostępnych w najmodniejszych wzorach.

SU04L – 20 x 58 x 2200 mm

SU60L – 19 x 58 x 2200 mm

SU60 – 20 x 58 x 2200 mm

SU80L – 15 x 80 x 2500 mm

SU81 – 19 x 80 x 2500 mm



SU04L



Dąb

Jesion

SU60L



Dąb

Dąb Antique

Dąb Cocoa

Dąb Cream

Dąb Cream & Grey

Dąb Czerwony

Dąb w szarym oleju

Doussie

Jatoba

Jesion

Jesion Cream

Jesion Ginger Root

Kambala

Klon

Merbau

Orzech

Orzech Amerykański

Sapelle

Wenge

ED60L

Silver
(20x58x2400 mm)

SU60



Buk Parzony

Dąb w ciemnym oleju

★ Listwy dostępne są w limitowanych ilościach.

SU80L



Dąb



Jesion

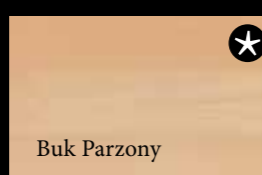


Jesion Cream

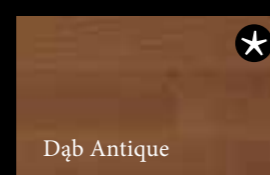


Merbau

SU81



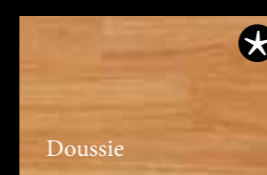
Buk Parzony



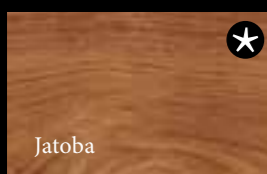
Dąb Antique



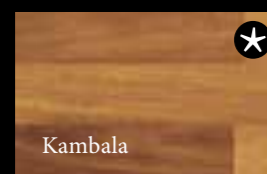
Dąb Czerwony



Doussie



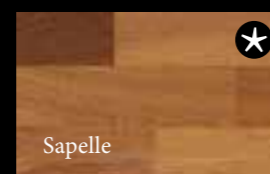
Jatoba



Kambala



Orzech



Sapelle

★ Listwy dostępne są w limitowanych ilościach.

W OFERCIE DOSTĘPNE SĄ RÓWNIEŻ LISTWY DEDYKOWANE ARTYSTYCZNIE POSTARZANYM TRÓJWARSTWOWYM PODŁOGOM DREWNIANYM Z KOLEKCJI TIMELESS COLLECTION.

O szczegóły pytaj w wybranych salonach sprzedaży.

FU88L



Wybierz białą listwę, by nadać wnętrzu niepowtarzalnego charakteru. Możesz ją również pomalować na dowolny kolor!

Wymiar listwy: 19 x 70 x 2400 mm

DANE LOGISTYCZNE

Niezbędne informacje

PODŁOGI DREWNIANE

	2200x182x14 mm	2200x178x14 mm	2200x148x14 mm	1080x148x14 mm	1090x148x14,6 mm	1080x182x14 mm	Deska lita
ilość desek w paczce	8	8	8	8	8	8	5 (warstw)
paczki	3,203 m ²	3,133 m ²	2,605 m ²	1,279 m ²	1,291 m ²	1,572 m ²	1,595 m ²
waga paczki	24 kg	23,67 kg	19,95 kg	9,8 kg	9,8 kg	11,80 kg	27,5 kg
ilość pakietów w palecie	40	40	48	48	48	40	36
paleta	128,12 m ²	125,32 m ²	125,04 m ²	61,392 m ²	62,00 m ²	62,88 m ²	57,42 m ²
waga palety	970 kg	960 kg	970 kg	480 kg	480 kg	480 kg	1000 kg

LISTWY PRZYPODŁOGOWE I ZAPINKI

Wszystkie listwy pakowane są po 10 sztuk.

rodzaj zapinki	liczba sztuk w opakowaniu
ZAPINKA DO LISTEW CH01 DO LISTEW SU60 i SU81	50
ZAPINKA DO LISTEW CH23 DO LISTEW SU04L, SU60L, SU80L, SU88L i ED60L	30

ŚRODKI DO PIELĘGNACJI PODŁÓG

Środki do pielęgnacji z serii Baltic Protect System™ są sprzedawane na sztuki oraz w opakowaniu po 5 (środki do podłóg lakierowanych) i 6 sztuk (środki do podłóg olejowanych).

*Sélection
du Sommelier*



*The Miracles
Collection*



NoLimits
Collection



*Timeless
Collection*



*Fashion
Collection*





N°2 SAUVIGNON BLANC

Podłoga dębowa wykończona kremową bejcą i lakierem matowym. Struktura drewna wyraźnie zaznaczona dzięki procesowi szczotkowania. Powierzchnia cechuje się charakterystycznym dla dębu drewnem bielu i sękami. Duża zmienność odcieni pomiędzy deskami.

Wykończenie: Cream & Cream lakier mat szczotkowany

MIXED SIZE
730-2200x145x22 mm



N°1 CHARDONNAY

Powierzchnia cechuje się charakterystycznym dla dębu drewnem bielu i sękami. Struktura drewna wyraźnie zaznaczona dzięki procesowi szczotkowania. Duża zmienność odcieni pomiędzy deskami.

Wykończenie: burysztynowy olej ECO szczotkowany

MIXED SIZE
730-2200x145x22 mm



N°3 RIESLING

Podłoga dębowa o żółtobrązowej barwie. Powierzchnia cechuje się charakterystycznym dla dębu drewnem bielu i sękami. Struktura drewna wyraźnie zaznaczona dzięki procesowi szczotkowania. Duża zmienność odcieni pomiędzy deskami.

Wykończenie: lakier mat szczotkowany

MIXED SIZE
730-2200x145x22 mm



N°4 CHENIN BLANC

Powierzchnia cechuje się charakterystycznym dla dębu drewnem bielu i sękami. Struktura drewna wyraźnie zaznaczona dzięki procesowi szczotkowania. Duża zmienność odcieni pomiędzy deskami.

Wykończenie: biały olej ECO szczotkowany



**MIXED
SIZE**

730-2200x145x22 mm



N°7 PINOT NOIR

Powierzchnia cechuje się charakterystycznym dla dębu drewnem bielu i sękami. Struktura drewna wyraźnie zaznaczona dzięki procesowi szczotkowania. Duża zmienność odcieni pomiędzy deskami.

Wykończenie: szary olej ECO szczotkowany



**MIXED
SIZE**

730-2200x145x22 mm



N°6 CABERNET SAUVIGNON

Powierzchnia cechuje się charakterystycznym dla dębu drewnem bielu i sękami. Struktura drewna wyraźnie zaznaczona dzięki procesowi szczotkowania. Duża zmienność odcieni pomiędzy deskami.

Wykończenie: jasnobrązowy olej ECO szczotkowany



**MIXED
SIZE**

730-2200x145x22 mm



N°8 MERLOT

Powierzchnia cechuje się charakterystycznym dla dębu drewnem bielu i sękami. Struktura drewna wyraźnie zaznaczona dzięki procesowi szczotkowania. Duża zmienność odcieni pomiędzy deskami.

Wykończenie: beżowy olej ECO szczotkowany



**MIXED
SIZE**

730-2200x145x22 mm



N°9 SYRAH

Powierzchnia cechuje się charakterystycznym dla dębu drewnem bielu i sękami. Struktura drewna wyraźnie zaznaczona dzięki procesowi szrotkowania. Duża zmienność odcieni pomiędzy deskami.

Wykończenie: ciemnobrązowy olej ECO szrotkowany



**MIXED
SIZE**

730-2200x145x22 mm



N°10 PINOT GRIGIO

Powierzchnia wykończona białym i szarym olejem ECO. Cechuje się charakterystycznym dla dębu drewnem bielu i sękami. Struktura drewna wyraźnie zaznaczona dzięki procesowi szrotkowania. Duża zmienność odcieni pomiędzy deskami.

Wykończenie: biały i szary olej ECO szrotkowany

**MIXED
SIZE**

730-2200x145x22 mm



N°11 MUSCAT

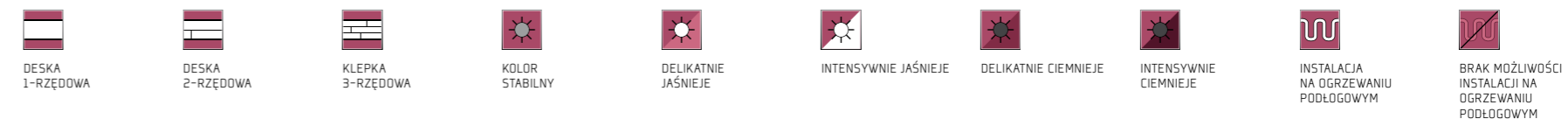
Powierzchnia wykończona białym olejem ECO przecieranym i brązową bejcą. Cechuje się charakterystycznym dla dębu drewnem bielu i sękami. Struktura drewna wyraźnie zaznaczona dzięki procesowi szrotkowania. Duża zmienność odcieni pomiędzy deskami.

Wykończenie: biały olej ECO przecierany szrotkowany




**MIXED
SIZE**

730-2200x145x22 mm



NoLimits
Collection

ULTRAWYTRZYMAŁE TRÓJWARSTWOWE
PODŁOGI DREWNIANE



WARSTWA
DREWNA 6,6 mm
SZLACHETNEGO




IMAGINATION

Podłoga dębowa lekko opalana. Powierzchnia cechuje się charakterystycznym dla dębu drewnem bielu i dużymi sękami. Struktura drewna wyraźnie zaznaczona dzięki procesowi szczotkowania. Duża zmienność odcieni pomiędzy deskami. Mogą występować różnice kolorystyczne wynikające z procesu obróbki cieplnej.

Wykończenie: olej ECO szczotkowany

mini
SIZE
1090x148x14,6 mm



MEDITATION

Podłoga dębowa lekko opalana. Powierzchnia cechuje się charakterystycznym dla dębu drewnem bielu i dużymi sękami. Struktura drewna wyraźnie zaznaczona dzięki procesowi szczotkowania. Duża zmienność odcieni pomiędzy deskami. Mogą występować różnice kolorystyczne wynikające z procesu obróbki cieplnej.

Wykończenie: porcelanowy olej ECO szczotkowany

mini
SIZE
1090x148x14,6 mm



FREEDOM

Podłoga dębowa lekko wędzona. Powierzchnia cechuje się charakterystycznym dla dębu drewnem bielu i dużymi sękami. Struktura drewna wyraźnie zaznaczona dzięki procesowi szczotkowania. Duża zmienność odcieni pomiędzy deskami.

Wykończenie: porcelanowy olej ECO szczotkowany

mini
SIZE
1090x148x14,6 mm



EXCITEMENT

Podłoga dębowa lekko wędzona. Powierzchnia cechuje się charakterystycznym dla dębu drewnem bielu i dużymi sękami. Struktura drewna wyraźnie zaznaczona dzięki procesowi szczotkowania. Podłoga odznacza się dużą zmiennością odcieni pomiędzy deskami.

Wykończenie: olej ECO szczotkowany



mini
SIZE
1090x148x14,6 mm



LUXURY

Powierzchnia cechuje się charakterystycznym dla dębu drewnem bielu i małymi sękami. Struktura drewna wyraźnie zaznaczona dzięki procesowi szczotkowania. Dodatkowo deska pokryta warstwą brązowej bejcy. Podłoga odznacza się umiarkowaną zmiennością odcieni pomiędzy deskami.

Wykończenie: Bronze & Bronze lakier mat szczotkowany



mini
SIZE
1090x148x14,6 mm



SENSATION

Powierzchnia cechuje się charakterystycznym dla dębu drewnem bielu i średnimi sękami. Struktura drewna wyraźnie zaznaczona dzięki procesowi szczotkowania. Podłoga odznacza się umiarkowaną zmiennością odcieni pomiędzy deskami.

Wykończenie: biały olej ECO szczotkowany



mini
SIZE
1090x148x14,6 mm



HAPPINESS

Powierzchnia cechuje się charakterystycznym dla dębu drewnem bielu i dużymi sękami. Struktura drewna wyraźnie zaznaczona dzięki procesowi szczotkowania. Dodatkowo deska pokryta warstwą bejcy kremowej. Podłoga odznacza się umiarkowaną zmiennością odcieni pomiędzy deskami.

Wykończenie: Cream & Cream lakier mat szczotkowany



mini
SIZE
1090x148x14,6 mm



PASSION

Powierzchnia cechuje się charakterystycznym dla dębu drewnem bielu i dużymi sękami. Struktura drewna wyraźnie zaznaczona dzięki procesowi szrotkowania. Podłoga odznacza się umiarkowaną zmiennością odcieni pomiędzy deskami.

Wykończenie: szary olej ECO szrotkowany



mini
SIZE
1090x148x14,6 mm



INTUITION

Powierzchnia cechuje się charakterystycznym dla dębu drewnem bielu i dużymi sękami. Struktura drewna wyraźnie zaznaczona dzięki procesowi szrotkowania. Dodatkowo deska pokryta warstwą szarej bejcy. Podłoga odznacza się dużą zmiennością odcieni pomiędzy deskami.

Wykończenie: Ginger Root & Ginger Root lakier mat szrotkowany



mini
SIZE
1090x148x14,6 mm



ADRENALINE

Powierzchnia cechuje się charakterystycznym dla dębu drewnem bielu i dużymi sękami. Struktura drewna wyraźnie zaznaczona dzięki procesowi szrotkowania. Podłoga odznacza się dużą zmiennością odcieni pomiędzy deskami.

Wykończenie: porcelanowy olej ECO szrotkowany

mini
SIZE
1090x148x14,6 mm



INSPIRATION

Powierzchnia cechuje się charakterystycznym dla dębu drewnem bielu i średnimi sękami. Struktura drewna jest wyraźnie zaznaczona dzięki procesowi szrotkowania. Podłoga odznacza się umiarkowaną zmiennością odcieni pomiędzy deskami.

Wykończenie: lakier mat szrotkowany

mini
SIZE
1090x148x14,6 mm



REFLECTION

Powierzchnia cechuje się charakterystycznym dla dębu drewnem bielu i dużymi sękami. Struktura drewna wyraźnie zaznaczona dzięki procesowi szrotkowania. Podłoga odznacza się umiarkowaną zmiennością odcieni pomiędzy deskami.

Wykończenie: olej ECO szrotkowany



mini
SIZE
1090x148x14,6 mm



Timeless
Collection

ARTYSTYCZNIE POSTARZANE
TRÓJWARSTWOWE PODŁOGI DREWNIANE



WARSTWA
DREWNA 3,5 mm
SZLACHETNEGO



WIATR PROWANSJI

Podłoga dębową lekko opalana. Struktura drewna wyraźnie zaznaczona dzięki procesowi szrotkowania i heblowania. Wgłębienia barwione na kolor szary. Duża zmienność odcieni pomiędzy deskami. Mogą występować różnice kolorystyczne wynikające z procesu obróbki cieplnej.

Wykończenie: olej ECO wcierany szrotkowany

Premium
SIZE
2200x178x14 mm



MIKROFAZA NA 4 BOKACH FAZA NA 4 BOKACH FAZA NA 2 BOKACH BEZKLEJOWY SYSTEM MONTAŻU BŁYSKAWICZNY BEZKLEJOWY SYSTEM MONTAŻU KLEJOWY SYSTEM MONTAŻU DREWNO ŚREDNIO TWARDE DREWNO TWARDE DREWNO BARDZO TWARDE PODŁOGA FABRYCZNIE WYKOŃCZONA



DESKA 1-RZĘDOWA DESKA 2-RZĘDOWA KLEPKA 3-RZĘDOWA KOLOR STABILNY DELIKATNIE JAŚNIEJ INTENSYWNIE JAŚNIEJ DELIKATNIE CIEMNIEJ INTENSYWNIE CIEMNIEJ INSTALACJA NA OGRZEWANIU PODŁOGOWYM BRAK MOŻLIWOŚCI INSTALACJI NA OGRZEWANIU PODŁOGOWYM

ANIOLY I DEMONY

Podłoga dębowa. Struktura drewna wyraźnie zaznaczona dzięki procesowi szczotkowania i heblowania. Wgłębienia barwione na kolor ciemnoszary. Mała zmienność odcieni pomiędzy deskami.

Wykończenie: olej ECO wcierany szczotkowany



**Premium
SIZE**
2200x182x14 mm

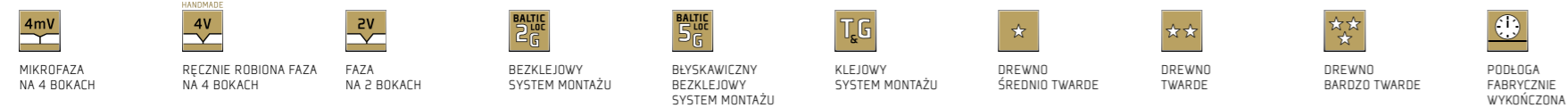


ŚREDNIOWIECZNY ZAMEK

Podłoga dębowa. Struktura drewna wyraźnie zaznaczona dzięki procesowi szczotkowania i heblowania. Wgłębienia barwione na kolor brązowy. Mała zmienność odcieni pomiędzy deskami.

Wykończenie: olej ECO wcierany szczotkowany

**Premium
SIZE**
2200x182x14 mm



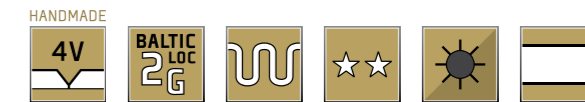
WSPOMNIENIE KRÓLOWEJ

Podłoga dębowa. Struktura drewna wyraźnie zaznaczona dzięki procesowi szczotkowania i heblowania. Wgłębienia barwione na kolor jasnobrązowy. Mała zmienność odcieni pomiędzy deskami.

Wykończenie: olej ECO wcierany szczotkowany



**Premium
SIZE**
2200x182x14 mm

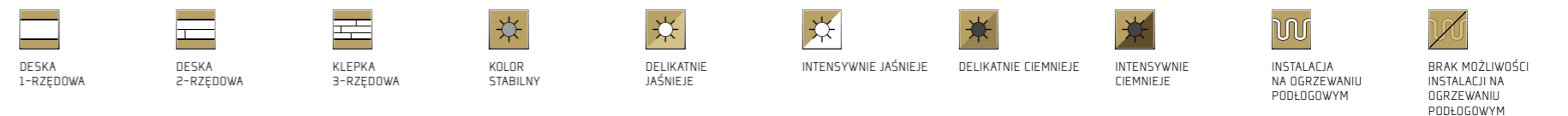


TAJEMNICZA KOMNATA

Podłoga dębowa. Struktura drewna wyraźnie zaznaczona dzięki procesowi szczotkowania i heblowania. Wgłębienia barwione na kolor szary. Mała zmienność odcieni pomiędzy deskami.

Wykończenie: olej ECO wcierany szczotkowany

**Premium
SIZE**
2200x182x14 mm



INSPIRACJA POETY

Podłoga dębowa. Struktura drewna wyraźnie zaznaczona dzięki procesowi szrotkowania i heblowania. Wgłębienia barwione na kolor szary. Mała zmienność odcieni pomiędzy deskami.

Wykończenie: olej ECO wcierany szrotkowany



**Premium
SIZE**
2200x182x14 mm



CZARODZIEJSKIE ZAKŁĘCIE

Podłoga dębowa. Struktura drewna wyraźnie zaznaczona dzięki procesowi szrotkowania i heblowania. Powierzchnia dodatkowo pokryta ciemną bejcą. Wgłębienia barwione na kolor biały. Mała zmienność odcieni pomiędzy deskami.

Wykończenie: olej ECO wcierany szrotkowany

**Premium
SIZE**
2200x182x14 mm



SEN STAREGO MALARZA

Podłoga dębowa. Struktura drewna wyraźnie zaznaczona dzięki procesowi szrotkowania. Powierzchnia o zdecydowanym rustykalnym wyglądzie charakteryzuje się ostro heblowanymi krawędziami na długości oraz śladowo występującą czarną bejcą. Dodatkowo efekt postarzenia uwydatnia się poprzez bejcowanie ręcznie preparowanych dziur owadzych. Mała zmienność odcieni pomiędzy deskami.

Wykończenie: olej ECO wcierany szrotkowany



**Premium
SIZE**
2200x182x14 mm



SEKRETY WERONY

Podłoga dębowa. Struktura drewna wyraźnie zaznaczona dzięki procesowi szrotkowania. Powierzchnia o zdecydowanym rustykalnym wyglądzie charakteryzuje się lekko heblowanymi krawędziami na całej długości. Mała zmienność odcieni pomiędzy deskami.

Wykończenie: olej ECO wcierany szrotkowany

**Premium
SIZE**
2200x182x14 mm



HISTORIE KOLONIALNE

Podłoga dębowa opalana. Struktura drewna wyraźnie zaznaczona dzięki procesowi szczotkowania i heblowania. Duża zmienność odcieni pomiędzy deskami. Mogą występować różnice kolorystyczne wynikające z procesu obróbki cieplnej.

Wykończenie: olej ECO wcierany szczotkowany

**Premium
SIZE**
2200x182x14 mm

HANDMADE



UNIVERSE

Podłoga jesionowa jasnoopalana. Powierzchnia cechuje się charakterystycznymi dla jesionu małymi sękami. Struktura drewna wyraźnie zaznaczona dzięki procesowi szczotkowania. Duża zmienność odcieni pomiędzy deskami. Mogą występować różnice kolorystyczne wynikające z procesu obróbki cieplnej.

Wykończenie: porcelanowy olej ECO szczotkowany

**SLIM
SIZE**
2200x148x14 mm



LIFE

Podłoga dębowa opalana. Powierzchnia cechuje się charakterystycznymi dla dębu średnimi sękami. Struktura drewna wyraźnie zaznaczona dzięki procesowi szrotkowania. Duża zmienność odcieni pomiędzy deskami. Mogą występować różnice kolorystyczne wynikające z procesu obróbki cieplnej.

Wykończenie: biały olej ECO szrotkowany



**Premium
SIZE**
2200x178x14 mm



BIRTH

Powierzchnia cechuje się charakterystycznym dla dębu drewnem bieli i dużymi sękami. Struktura drewna wyraźnie zaznaczona dzięki procesowi szrotkowania. Duża zmienność odcieni pomiędzy deskami.

Wykończenie: porcelanowy olej ECO szrotkowany



**Premium
SIZE** 2200x182x14 mm
**SLIM
SIZE** 2200x148x14 mm
**mini
SIZE** 1080x148x14 mm
**MIDI
SIZE** 1080x182x14 mm



EVOLUTION

Podłoga dębowa o żółto-brązowej barwie. Powierzchnia cechuje się drewnem bieli, dużymi sękami oraz nietypowymi rozszczepieniami drewna (sęki i rozszczepienia wypełnione czarną szpachlą). Struktura drewna wyraźnie zaznaczona dzięki procesowi szrotkowania. Duża zmienność odcieni pomiędzy deskami.

Wykończenie: olej ECO szrotkowany

**Premium
SIZE** 2200x182x14 mm
**SLIM
SIZE** 2200x148x14 mm
**mini
SIZE** 1080x148x14 mm
**MIDI
SIZE** 1080x182x14 mm



NATURE

Podłoga dębowa lekko opalana. Powierzchnia cechuje się charakterystycznym dla dębu drewnem bieli i dużymi sękami. Struktura drewna wyraźnie zaznaczona dzięki procesowi szrotkowania. Duża zmienność odcieni pomiędzy deskami. Mogą występować różnice kolorystyczne wynikające z procesu obróbki cieplnej.

Wykończenie: olej ECO szrotkowany

**Premium
SIZE** 2200x178x14 mm
**SLIM
SIZE** 2200x148x14 mm
**mini
SIZE** 1080x148x14 mm
**MIDI
SIZE** 1080x178x14 mm



FORGIVENESS

Podłoga dębowa lekko opalana. Powierzchnia cechuje się charakterystycznym dla dębu drewnem bielu i dużymi sękami. Struktura drewna wyraźnie zaznaczona dzięki procesowi szrotkowania. Duża zmienność odcieni pomiędzy deskami. Mogą występować różnice kolorystyczne wynikające z procesu obróbki cieplnej.

Wykończenie: porcelanowy olej ECO szrotkowany



Premium SIZE
2200x178x14 mm

SLIM SIZE
2200x148x14 mm

mini SIZE
1080x148x14 mm

MIDI SIZE
1080x178x14 mm



WISDOM

Powierzchnia cechuje się charakterystycznym dla dębu drewnem bielu i dużymi sękami. Podłoga dębowa z wyraźnie zaznaczoną strukturą w wyniku procesu szrotkowania. We wgłębieniach biały olej ECO, a całość otulona szarym olejem ECO. Duża zmienność odcieni pomiędzy deskami.

Wykończenie: biały i szary olej ECO szrotkowany



Premium SIZE
2200x182x14 mm

SLIM SIZE
2200x148x14 mm

mini SIZE
1080x148x14 mm

MIDI SIZE
1080x182x14 mm



SOUND

Podłoga dębowa lekko opalana. Powierzchnia cechuje się charakterystycznym dla dębu drewnem bielu i dużymi sękami. Struktura drewna wyraźnie zaznaczona dzięki procesowi szrotkowania. Duża zmienność odcieni pomiędzy deskami. Mogą występować różnice kolorystyczne wynikające z procesu obróbki cieplnej.

Wykończenie: biały olej ECO szrotkowany



Premium SIZE
2200x178x14 mm

SLIM SIZE
2200x148x14 mm

mini SIZE
1080x148x14 mm

MIDI SIZE
1080x178x14 mm



CREATION

Powierzchnia cechuje się charakterystycznym dla dębu drewnem bielu i dużymi sękami. We wgłębieniach szary olej ECO, a całość otulona transparentnym olejem ECO. Duża zmienność odcieni pomiędzy deskami.

Wykończenie: olej ECO szrotkowany



Premium SIZE
2200x182x14 mm

SLIM SIZE
2200x148x14 mm

mini SIZE
1080x148x14 mm

MIDI SIZE
1080x182x14 mm



DESIRE

Powierzchnia cechuje się charakterystycznym dla dębu drewnem bielu i dużymi sękami. Struktura drewna wyraźnie zaznaczona dzięki procesowi szczotkowania. Duża zmienność odcieni pomiędzy deskami.

Wykończenie: biały olej ECO przecierany szczotkowany



Premium SIZE
2200x182x14 mm

SLIM SIZE
2200x148x14 mm

mini SIZE
1080x148x14 mm

MIDI SIZE
1080x182x14 mm



LOVE

Powierzchnia cechuje się charakterystycznym dla dębu drewnem bielu i dużymi sękami. Struktura drewna wyraźnie zaznaczona dzięki procesowi szczotkowania. Duża zmienność odcieni pomiędzy deskami.

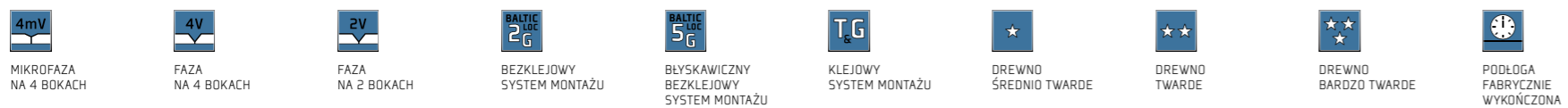
Wykończenie: biały olej ECO lekko przecierany szczotkowany

Premium SIZE
2200x182x14 mm

SLIM SIZE
2200x148x14 mm

mini SIZE
1080x148x14 mm

MIDI SIZE
1080x182x14 mm



FAITH

Powierzchnia cechuje się charakterystycznym dla dębu drewnem bielu i dużymi sękami. Struktura drewna wyraźnie zaznaczona dzięki procesowi szczotkowania. We wgłębieniach kremowy olej ECO, a całość otulona transparentnym olejem ECO. Duża zmienność odcieni pomiędzy deskami.

Wykończenie: olej ECO szczotkowany



Premium SIZE
2200x182x14 mm

SLIM SIZE
2200x148x14 mm

mini SIZE
1080x148x14 mm

MIDI SIZE
1080x182x14 mm



YOUTH

Podłoga dębowa lekko wędzona. Powierzchnia cechuje się charakterystycznym dla dębu drewnem bielu i dużymi sękami. Struktura drewna wyraźnie zaznaczona dzięki procesowi szczotkowania. Duża zmienność odcieni pomiędzy deskami.

Wykończenie: porcelanowy olej ECO szczotkowany

Premium SIZE
2200x182x14 mm



SCIENCE

Powierzchnia cechuje się charakterystycznym dla dębu drewnem bielu i dużymi sękami. Struktura drewna wyraźnie zaznaczona dzięki procesowi szrotkowania. Umiarkowana zmienność odcieni pomiędzy deskami.

Wykończenie: lakier mat szrotkowany



Premium SIZE
2200x182x14 mm

SLIM SIZE
2200x148x14 mm

mini SIZE
1080x148x14 mm

MIDI SIZE
1080x182x14 mm



FORTUNE

Powierzchnia cechuje się charakterystycznym dla dębu drewnem bielu i średnimi sękami. Struktura drewna wyraźnie zaznaczona dzięki procesowi szrotkowania. Umiarkowana zmienność odcieni pomiędzy deskami.

Wykończenie: lakier mat szrotkowany

Premium SIZE
2200x182x14 mm

SLIM SIZE
2200x148x14 mm

mini SIZE
1080x148x14 mm

MIDI SIZE
1080x182x14 mm



DĄB ELEGANCE 1R

Specjalnie selekcyjonowana podłoga dębowa. Powierzchnia cechuje się charakterystycznymi dla dębu małymi sękami i delikatnie podkreśloną strukturą. Nie występuje drewno bielu. Umiarkowana zmienność odcieni pomiędzy deskami.

Wykończenie: lakier mat, lakier półmat, olej ECO

Premium SIZE
2200x182x14 mm



Szczegółowe informacje dotyczące uszlachetnień, rozmiarów i faz oraz sposobu montażu Baltic LOC™ 2G dostępne u Handlowca Baltic Wood.



DĄB CLASSIC 1R

Lekko rustykalna podłoga dębowa. Powierzchnia cechuje się charakterystycznymi dla dębu średnimi sękami. Umiarkowana zmienność odcieni pomiędzy deskami.

Wykończenie: lakier mat, lakier półmat, olej ECO

**Premium
SIZE**
2200x182x14 mm



DĄB UNIQUE 1R

Rustykalna podłoga dębowa. Powierzchnia cechuje się charakterystycznym dla dębu drewnem bieli i dużymi sękami. Duża zmienność odcieni pomiędzy deskami.

Wykończenie: lakier półmat

**Premium
SIZE**
2200x182x14 mm



DĄB RUSTIC 1R

Rustykalna podłoga dębowa. Powierzchnia cechuje się charakterystycznymi dla dębu dużymi sękami. Duża zmienność odcieni pomiędzy deskami.

Wykończenie: lakier mat, lakier półmat, olej ECO

**Premium
SIZE**
2200x182x14 mm



JESION ELEGANCE 1R

Podłoga jesionowa o jasnożółtej barwie. Powierzchnia cechuje się wyraźnie zaznaczoną strukturą i charakterystycznymi dla jesionu małymi sękami. Umiarkowana zmienność odcieni pomiędzy deskami.

Wykończenie: lakier półmat

**Premium
SIZE**
2200x182x14 mm



Szczegółowe informacje dotyczące uszlachetnień, rozmiarów i faz oraz sposobu montażu Baltic LOC™ 2G dostępne u Handlowca Baltic Wood.



MIKROFAZA NA 4 BOKACH FAZA NA 4 BOKACH FAZA NA 2 BOKACH BEZKLEJOWY SYSTEM MONTAŻU BŁYSKAWICZNY BEZKLEJOWY SYSTEM MONTAŻU KLEJOWY SYSTEM MONTAŻU DREWNO ŚREDNIO TWARDE DREWNO TWARDE DREWNO BARDZO TWARDE PÓDŁOGA FABRYCZNIE WYKOŃCZONA

Szczegółowe informacje dotyczące uszlachetnień, rozmiarów i faz oraz sposobu montażu Baltic LOC™ 2G dostępne u Handlowca Baltic Wood.



DESKA 1-RZĘDOWA DESKA 2-RZĘDOWA KLEPKA 3-RZĘDOWA KOLOR STABILNY DELIKATNIE JAŚNIEJ INTENSYWNIE JAŚNIEJ DELIKATNIE CIEMNIEJ INTENSYWNIE CIEMNIEJ INSTALACJA NA OGRZEWANIU PODŁOGOWYM BRAK MOŻLIWOŚCI INSTALACJI NA OGRZEWANIU PODŁOGOWYM

JESION CLASSIC 1R

Powierzchnia cechuje się brązową twardzielą, wyraźnie zaznaczoną strukturą i charakterystycznymi dla jesionu średnimi sękami. Duża zmienność odcieni pomiędzy deskami.

Wykończenie: lakier półmat

**Premium
SIZE**

2200x182x14 mm



JATOBA ELEGANCE 1R

Drewno o bardzo intensywnej cynamonowej barwie oraz zwartej i jednolitej strukturze. Powierzchnia cechuje się charakterystycznymi dla jatoby sporadycznie występującymi małymi, zdrowymi sękami. Mogą występować ślady soli mineralnych. Duża zmienność odcieni pomiędzy deskami.

Wykończenie: lakier półmat

**Premium
SIZE**

2200x182x14 mm

**SLIM
SIZE**

2200x148x14 mm



ORZECH AMERYKAŃSKI COMFORT 1R

Podłoga zróżnicowana kolorystycznie, występują barwy od beżowej do ciemnobrunatnej. Powierzchnia cechuje się charakterystycznym dla orzecha amerykańskiego drewnem bielu i średnimi sękami. Duża zmienność odcieni pomiędzy deskami.

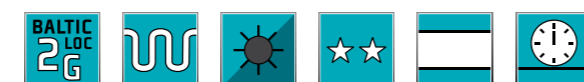
Wykończenie: lakier półmat

**Premium
SIZE**

2200x182x14 mm

**SLIM
SIZE**

2200x148x14 mm



MERBAU ELEGANCE 1R

Drewno o głębokiej czerwono-brązowej barwie. Powierzchnia cechuje się charakterystycznymi dla merbau sporadycznie występującymi małymi sękami. Wyraźnie rysujące się żółte cętki. Duża zmienność odcieni pomiędzy deskami.

Wykończenie: lakier półmat, olej ECO

**Premium
SIZE**

2200x182x14 mm



Szczegółowe informacje dotyczące uszlachetnień, rozmiarów i faz oraz sposobu montażu Baltic LOC™ 2G dostępne u Handlowca Baltic Wood.



Szczegółowe informacje dotyczące uszlachetnień, rozmiarów i faz oraz sposobu montażu Baltic LOC™ 2G dostępne u Handlowca Baltic Wood.



WENGE ELEGANCE 1R

Drewno o głębokiej ciemnoczekoladowej barwie z żółtymi akcentami. Powierzchnia cechuje się wyraźnie zaznaczoną strukturą i charakterystycznymi dla wenge małymi sękami. Duża zmienność odcieni pomiędzy deskami.

Wykończenie: lakier półmat

**Premium
SIZE**
2200x182x14 mm



DĄB RUSTIC 1R
biały olej ECO

Podłoga uszlachetniona białym olejem ECO. Powierzchnia cechuje się charakterystycznymi dla dębu dużymi sękami. Duża zmienność odcieni pomiędzy deskami.

Wykończenie: biały olej ECO

**Premium
SIZE**
2200x182x14 mm



DĄB CLASSIC 1R CREAM
lakier mat

Podłoga uszlachetniona kremową bejcą oraz lakierem matowym. Powierzchnia cechuje się charakterystycznymi dla dębu średnimi sękami. Umiarkowana zmienność odcieni pomiędzy deskami.

Wykończenie: lakier mat

**Premium
SIZE**
2200x182x14 mm

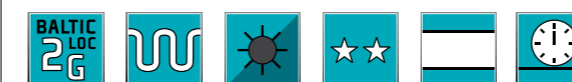


DĄB RUSTIC 1R
szary olej ECO

Podłoga uszlachetniona szarym olejem ECO. Powierzchnia cechuje się charakterystycznymi dla dębu dużymi sękami. Duża zmienność odcieni pomiędzy deskami.

Wykończenie: szary olej ECO

**Premium
SIZE**
2200x182x14 mm



Szczegółowe informacje dotyczące uszlachetnień, rozmiarów i faz oraz sposobu montażu Baltic LOC™ 2G dostępne u Handlowca Baltic Wood.



MIKROFAZA NA 4 BOKACH FAZA NA 4 BOKACH FAZA NA 2 BOKACH BEZKLEJOWY SYSTEM MONTAŻU BŁYSKAWICZNY BEZKLEJOWY SYSTEM MONTAŻU KLEJOWY SYSTEM MONTAŻU DREWNO ŚREDNIO TWARDE DREWNO TWARDE DREWNO BARDZO TWARDE PÓDŁOGA FABRYCZNIE WYKOŃCZONA

Szczegółowe informacje dotyczące uszlachetnień, rozmiarów i faz oraz sposobu montażu Baltic LOC™ 2G dostępne u Handlowca Baltic Wood.



DESKA 1-RZĘDOWA DESKA 2-RZĘDOWA KLEPKA 3-RZĘDOWA KOLOR STABILNY DELIKATNIE JAŚNIEJ INTENSYWNIE JAŚNIEJ DELIKATNIE CIEMNIEJ INTENSYWNIE CIEMNIEJ INSTALACJA NA OGRZEWANIU PODŁOGOWYM BRAK MOŻLIWOŚCI INSTALACJI NA OGRZEWANIU PODŁOGOWYM

DĄB UNIQUE 1R GINGER ROOT

lakier mat

Podłoga uszlachetniona szarą bejcą oraz lakierem matowym. Powierzchnia cechuje się charakterystycznym dla dębu drewnem bielu i dużymi sękami. Umiarkowana zmienność odcieni pomiędzy deskami.

Wykończenie: lakier mat



**Premium
SIZE**

2200x182x14 mm



DĄB SUPERRUSTIC 1R

ciemny olej ECO

Podłoga uszlachetniona ciemnym olejem ECO. Powierzchnia cechuje się charakterystycznym dla dębu drewnem bielu i dużymi sękami. Duża zmienność odcieni pomiędzy deskami.

Wykończenie: ciemny olej ECO

**Premium
SIZE**

2200x182x14 mm



Szczegółowe informacje dotyczące uszlachetnień, rozmiarów i faz oraz sposobu montażu Baltic LOC™ 2G dostępne u Handlowca Baltic Wood.



JESION ELEGANCE 1R

biały olej ECO

Podłoga uszlachetniona białym olejem ECO. Powierzchnia cechuje się wyraźnie zaznaczoną strukturą i charakterystycznymi dla jesionu małymi sękami. Umiarkowana zmienność odcieni pomiędzy deskami.

Wykończenie: biały olej ECO



**Premium
SIZE**

2200x182x14 mm



JESION CLASSIC 1R CREAM

lakier mat

Podłoga uszlachetniona kremową bejcą i lakierem matowym. Powierzchnia cechuje się brązową twardzielią, wyraźnie zaznaczoną strukturą i charakterystycznymi dla jesionu średnimi sękami. Duża zmienność odcieni pomiędzy deskami.

Wykończenie: lakier mat



**Premium
SIZE**

2200x182x14 mm



Szczegółowe informacje dotyczące uszlachetnień, rozmiarów i faz oraz sposobu montażu Baltic LOC™ 2G dostępne u Handlowca Baltic Wood.



JESION CLASSIC 1R GINGER ROOT

lakier mat

Podłoga uszlachetniona szarą bejcą i lakierem matowym. Powierzchnia cechuje się brązową twardzielą, wyraźnie zaznaczoną strukturą i charakterystycznymi dla jesionu średnimi sękami. Umiarkowana zmienność odcieni pomiędzy deskami.

Wykończenie: lakier mat

**Premium
SIZE**

2200x182x14 mm



DĄB CLASSIC 1R CREAM & CLEAR

lakier mat szczotkowany

Struktura drewna wyraźnie zaznaczona dzięki procesowi szczotkowania. We wgłębieniach kremowa bejca. Powierzchnia cechuje się charakterystycznymi dla dębu średnimi sękami. Umiarkowana zmienność odcieni pomiędzy deskami.

Wykończenie: lakier mat szczotkowany

**Premium
SIZE**

2200x182x14 mm



DĄB CLASSIC 1R

lakier mat szczotkowany

Struktura drewna wyraźnie zaznaczona dzięki procesowi szczotkowania. Powierzchnia cechuje się charakterystycznymi dla dębu średnimi sękami. Umiarkowana zmienność odcieni pomiędzy deskami.

Wykończenie: lakier mat szczotkowany

**Premium
SIZE**

2200x182x14 mm



DĄB CLASSIC 1R CREAM & CREAM

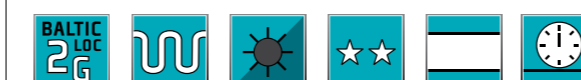
lakier mat szczotkowany

Struktura drewna wyraźnie zaznaczona dzięki procesowi szczotkowania. Deska pokryta kremową bejcą. Powierzchnia cechuje się charakterystycznymi dla dębu średnimi sękami. Umiarkowana zmienność odcieni pomiędzy deskami.

Wykończenie: lakier mat szczotkowany

**Premium
SIZE**

2200x182x14 mm



Szczegółowe informacje dotyczące uszlachetnień, rozmiarów i faz oraz sposobu montażu Baltic LOC™ 2G dostępne u Handlowca Baltic Wood.



MIKROFAZA
NA 4 BOKACH

FAZA
NA 4 BOKACH

FAZA
NA 2 BOKACH

BEZKLEJOWY
SYSTEM MONTAŻU

BŁYSKAWICZNY
BEZKLEJOWY
SYSTEM MONTAŻU

KLEJOWY
SYSTEM MONTAŻU

DREWNO
ŚREDNIO TWARDE

DREWNO
TWARDE

DREWNO
BARDOZO TWARDE

PÓDŁOGA
FABRYCZNIE
WYKOŃCZONA

Szczegółowe informacje dotyczące uszlachetnień, rozmiarów i faz oraz sposobu montażu Baltic LOC™ 2G dostępne u Handlowca Baltic Wood.



DESKA
1-RZĘDOWA

DESKA
2-RZĘDOWA

KLEPKA
3-RZĘDOWA

KOLOR
STABILNY

DELIKATNIE
JAŚNIEJ

INTENSYWNIE
JAŚNIEJ

DELIKATNIE
CIEMNIEJ

INTENSYWNIE
CIEMNIEJ

INSTALACJA
NA OGRZEWANIU
PÓDŁOGOWYM

BRAK MOŻLIWOŚCI
INSTALACJI NA
OGRZEWANIU
PÓDŁOGOWYM

DĄB CLASSIC 1R IVORY & CREAM

lakier mat szczotkowany

Struktura drewna wyraźnie zaznaczona dzięki procesowi szczotkowania. We wgłębieniach bejca w odcieniu kości słoniowej, na powierzchni deski – bejca kremowa. Powierzchnia cechuje się charakterystycznymi dla dębu średnimi sękami. Umiarkowana zmienność odcieni pomiędzy deskami.

Wykończenie: lakier mat szczotkowany



**Premium
SIZE**

2200x182x14 mm



**DĄB CLASSIC 1R GINGER ROOT
& GINGER ROOT**

lakier mat szczotkowany

Struktura drewna wyraźnie zaznaczona dzięki procesowi szczotkowania. Deska pokryta szarą bejcą. Powierzchnia cechuje się charakterystycznymi dla dębu średnimi sękami. Umiarkowana zmienność odcieni pomiędzy deskami.

Wykończenie: lakier mat szczotkowany



**Premium
SIZE**

2200x182x14 mm



DĄB CLASSIC 1R CREAM & GREY

lakier mat szczotkowany

Struktura drewna wyraźnie zaznaczona dzięki procesowi szczotkowania. We wgłębieniach bejca kremowa, na powierzchni deski – bejca szara. Powierzchnia cechuje się charakterystycznymi dla dębu średnimi sękami. Umiarkowana zmienność odcieni pomiędzy deskami.

Wykończenie: lakier mat szczotkowany



**Premium
SIZE**

2200x182x14 mm

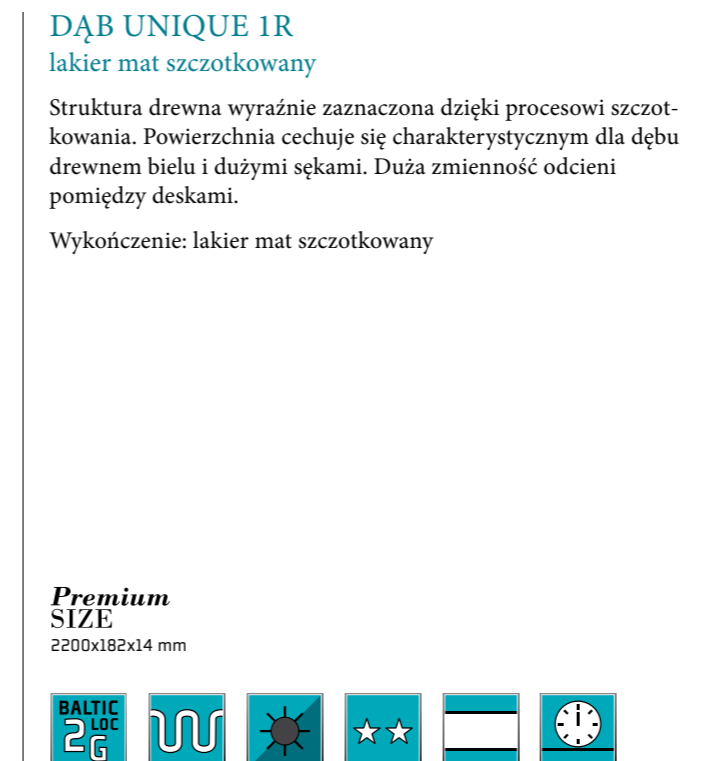


DĄB UNIQUE 1R

lakier mat szczotkowany

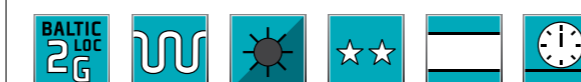
Struktura drewna wyraźnie zaznaczona dzięki procesowi szczotkowania. Powierzchnia cechuje się charakterystycznym dla dębu drewnem bieli i dużymi sękami. Duża zmienność odcieni pomiędzy deskami.

Wykończenie: lakier mat szczotkowany



**Premium
SIZE**

2200x182x14 mm



Szczegółowe informacje dotyczące uszlachetnień, rozmiarów i faz oraz sposobu montażu Baltic LOC™ 2G dostępne u Handlowca Baltic Wood.



Szczegółowe informacje dotyczące uszlachetnień, rozmiarów i faz oraz sposobu montażu Baltic LOC™ 2G dostępne u Handlowca Baltic Wood.



DĄB UNIQUE 1R CREAM & CREAM

lakier mat szczotkowany

Struktura drewna wyraźnie zaznaczona dzięki procesowi szczotkowania. Deska pokryta kremową bejcą. Powierzchnia cechuje się charakterystycznym dla dębu drewnem bielu i dużymi sękami. Duża zmienność odcieni pomiędzy deskami.

Wykończenie: lakier mat szczotkowany



**Premium
SIZE**

2200x182x14 mm



DĄB RUSTIC 1R

biały olej ECO szczotkowany

Podłoga uszlachetniona białym olejem ECO. Struktura drewna wyraźnie zaznaczona dzięki procesowi szczotkowania. Powierzchnia cechuje się charakterystycznymi dla dębu dużymi sękami. Podłoga odznacza się dużą zmiennością odcieni pomiędzy deskami.

Wykończenie: biały olej ECO szczotkowany



**Premium
SIZE**

2200x182x14 mm



DĄB UNIQUE 1R CREAM & GREY

lakier mat szczotkowany

Struktura drewna wyraźnie zaznaczona dzięki procesowi szczotkowania. We wgłębieniach bejca kremowa, na powierzchni deski – bejca szara. Powierzchnia cechuje się charakterystycznym dla dębu drewnem bielu i dużymi sękami. Umiarkowana zmienność odcieni pomiędzy deskami.

Wykończenie: lakier mat szczotkowany



**Premium
SIZE**

2200x182x14 mm

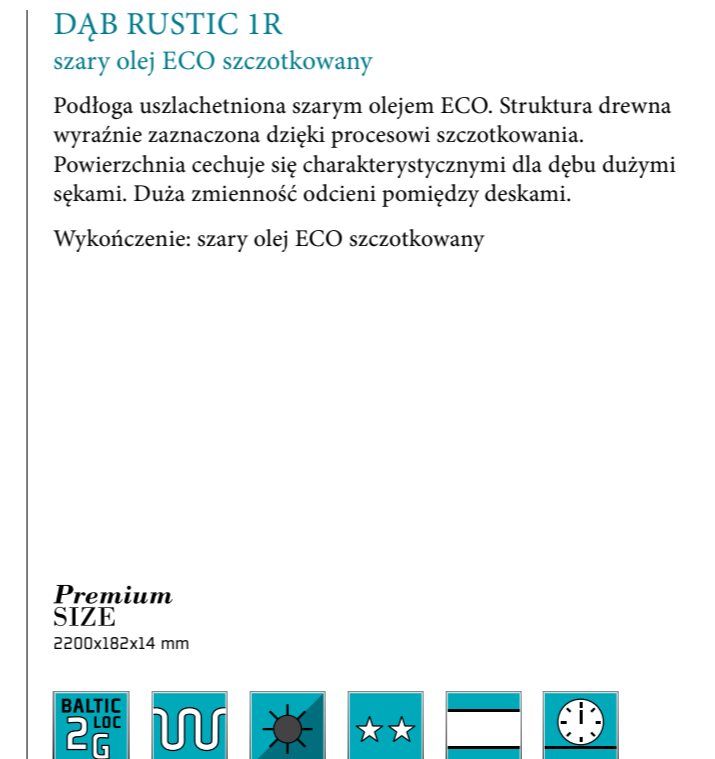


DĄB RUSTIC 1R

szary olej ECO szczotkowany

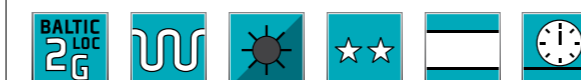
Podłoga uszlachetniona szarym olejem ECO. Struktura drewna wyraźnie zaznaczona dzięki procesowi szczotkowania. Powierzchnia cechuje się charakterystycznymi dla dębu dużymi sękami. Duża zmienność odcieni pomiędzy deskami.

Wykończenie: szary olej ECO szczotkowany



**Premium
SIZE**

2200x182x14 mm



Szczegółowe informacje dotyczące uszlachetnień, rozmiarów i faz oraz sposobu montażu Baltic LOC™ 2G dostępne u Handlowca Baltic Wood.



MIKROFAZA
NA 4 BOKACH

FAZA
NA 4 BOKACH

FAZA
NA 2 BOKACH

BEZKLEJOWY
SYSTEM MONTAŻU

BŁYSKAWICZNY
BEZKLEJOWY
SYSTEM MONTAŻU

KLEJOWY
SYSTEM MONTAŻU

DREWNO
ŚREDNIO TWARDE

DREWNO
TWARDE

DREWNO
BARDOZO TWARDE

PÓDŁOGA
FABRYCZNIE
WYKOŃCZONA

Szczegółowe informacje dotyczące uszlachetnień, rozmiarów i faz oraz sposobu montażu Baltic LOC™ 2G dostępne u Handlowca Baltic Wood.



DESKA
1-RZĘDOWA

DESKA
2-RZĘDOWA

KLEPKA
3-RZĘDOWA

KOLOR
STABILNY

DELIKATNIE
JAŚNIEJ

INTENSYWNY
JAŚNIEJ

DELIKATNIE
CIEMNIEJ

INTENSYWNY
CIEMNIEJ

INSTALACJA
NA OGRZEWANIU
PÓDŁOGOWYM

BRAK MOŻLIWOŚCI
INSTALACJI NA
OGRZEWANIU
PÓDŁOGOWYM

DĄB RUSTIC 1R
antyczny olej ECO szczotkowany

Podłoga uszlachetniona antycznym olejem ECO. Struktura drewna wyraźnie zaznaczona dzięki procesowi szczotkowania. Powierzchnia cechuje się charakterystycznymi dla dębu dużymi sękami. Duża zmienność odcieni pomiędzy deskami.

Wykończenie: antyczny olej ECO szczotkowany



**Premium
SIZE**

2200x182x14 mm



DĄB SUPERRUSTIC 1R
szczotkowany

Podłoga dębowa. Struktura drewna wyraźnie zaznaczona dzięki procesowi szczotkowania. Powierzchnia cechuje się charakterystycznym dla dębu drewnem bieli i dużymi sękami. Duża zmienność odcieni pomiędzy deskami.

Wykończenie: lakier mat szczotkowany, olej ECO szczotkowany



**Premium
SIZE**

2200x182x14 mm



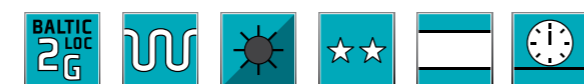
DĄB RUSTIC 1R CHOC & CLEAR
lakier mat szczotkowany

Podłoga uszlachetniona lakierem matowym. Struktura drewna wyraźnie zaznaczona dzięki procesowi szczotkowania. We wgłębieniach czekoladowa bejca. Powierzchnia cechuje się charakterystycznymi dla dębu dużymi sękami. Duża zmienność odcieni pomiędzy deskami.

Wykończenie: lakier mat szczotkowany

**Premium
SIZE**

2200x182x14 mm



DĄB COCOA BLEND 1R
lakier mat szczotkowany

Podłoga dębowa opalana. Struktura drewna wyraźnie zaznaczona dzięki procesowi szczotkowania. Powierzchnia cechuje się charakterystycznymi dla dębu średnimi sękami. Duża zmienność odcieni pomiędzy deskami. Mogą występować różnice kolorystyczne wynikające z procesu obróbki cieplnej.

Wykończenie: lakier mat szczotkowany

**Premium
SIZE**

2200x182x14 mm



Szczegółowe informacje dotyczące uszlachetnień, rozmiarów i faz oraz sposobu montażu Baltic LOC™ 2G dostępne u Handlowca Baltic Wood.



MIKROFAZA
NA 4 BOKACH

FAZA
NA 4 BOKACH

FAZA
NA 2 BOKACH

BEZKLEJOWY
SYSTEM MONTAŻU

BŁYSKAWICZNY
BEZKLEJOWY
SYSTEM MONTAŻU

KLEJOWY
SYSTEM MONTAŻU

DREWNO
ŚREDNIO TWARDE

DREWNO
TWARDE

DREWNO
BARDOZO TWARDE

PÓDŁOGA
FABRYCZNIE
WYKOŃCZONA

Szczegółowe informacje dotyczące uszlachetnień, rozmiarów i faz oraz sposobu montażu Baltic LOC™ 2G dostępne u Handlowca Baltic Wood.



DESKA
1-RZĘDOWA

DESKA
2-RZĘDOWA

KLEPKA
3-RZĘDOWA

KOLOR
STABILNY

DELIKATNIE
JAŚNIEJ

INTENSYWNIE
JAŚNIEJ

DELIKATNIE
CIEMNIEJ

INTENSYWNIE
CIEMNIEJ

INSTALACJA
NA OGRZEWANIU
PÓDŁOGOWYM

BRAK MOŻLIWOŚCI
INSTALACJI NA
OGRZEWANIU
PÓDŁOGOWYM

JESION MOCCA LIGHT 1R
olej ECO szczotkowany

Podłoga jesionowa jasnoopalana. Struktura drewna wyraźnie zaznaczona dzięki procesowi szczotkowania. Powierzchnia cechuje się charakterystycznymi dla jesionu małymi sękami. Duża zmienność odcieni pomiędzy deskami. Mogą występować różnice kolorystyczne wynikające z procesu obróbki cieplnej.

Wykończenie: olej ECO szczotkowany



**Premium
SIZE**
2200x182x14 mm



JESION MOCCA 3R
lakier mat szczotkowany

Podłoga jesionowa opalana. Struktura drewna wyraźnie zaznaczona dzięki procesowi szczotkowania. Powierzchnia cechuje się charakterystycznymi dla jesionu małymi sękami. Duża zmienność odcieni pomiędzy deskami. Mogą występować różnice kolorystyczne wynikające z procesu obróbki cieplnej.

Wykończenie: lakier mat szczotkowany



**Premium
SIZE**
2200x182x14 mm



DĄB COCOA 3R
lakier mat szczotkowany

Podłoga dębowa opalana. Struktura drewna wyraźnie zaznaczona dzięki procesowi szczotkowania. Powierzchnia cechuje się charakterystycznymi dla dębu dużymi sękami. Duża zmienność odcieni pomiędzy deskami. Mogą występować różnice kolorystyczne wynikające z procesu obróbki cieplnej.

Wykończenie: lakier mat szczotkowany

**Premium
SIZE**
2200x182x14 mm

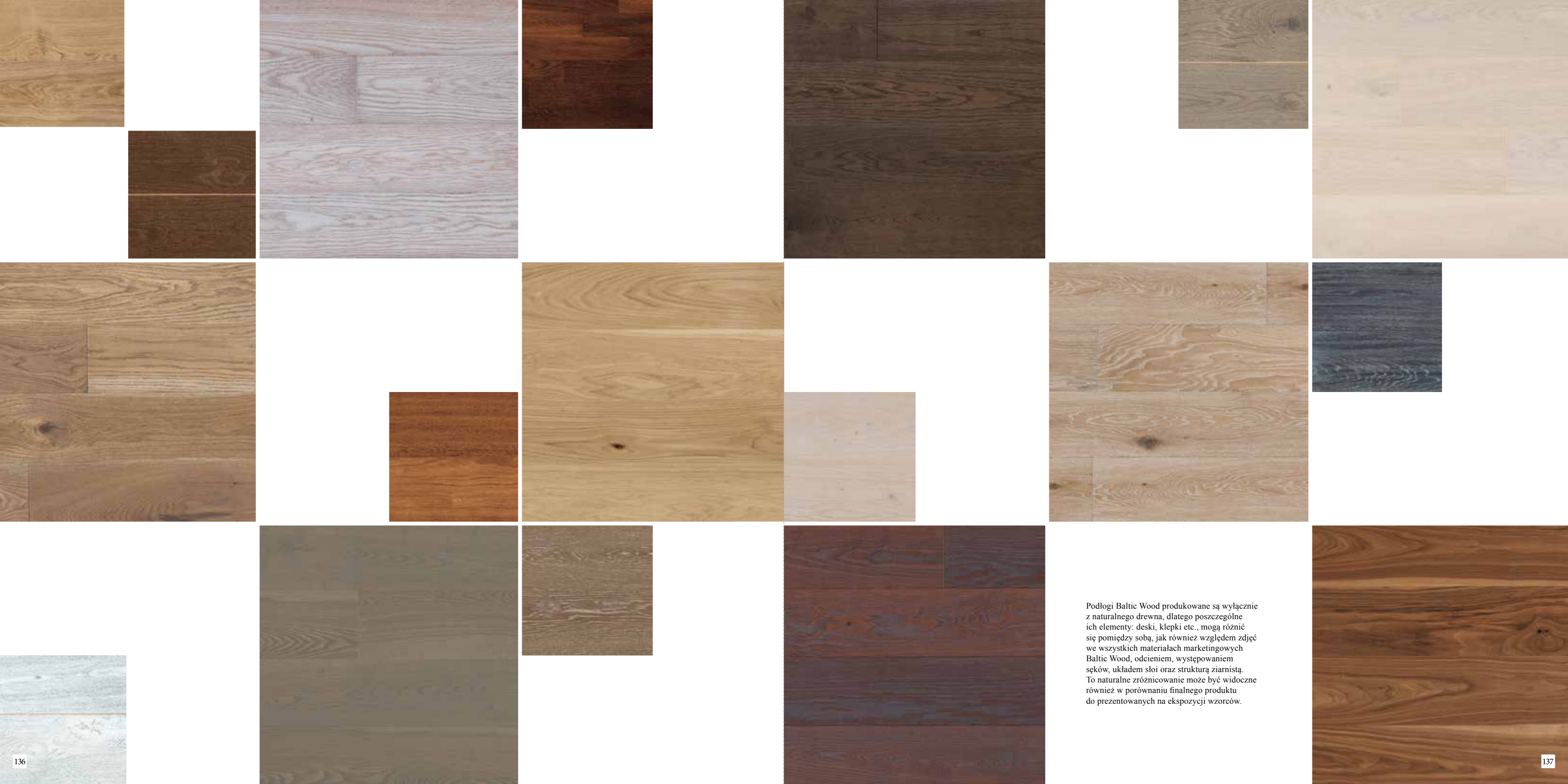


Szczegółowe informacje dotyczące uszlachetnień, rozmiarów i faz oraz sposobu montażu Baltic LOC™ 2G dostępne u Handlowca Baltic Wood.



Szczegółowe informacje dotyczące uszlachetnień, rozmiarów i faz oraz sposobu montażu Baltic LOC™ 2G dostępne u Handlowca Baltic Wood.





Podłogi Baltic Wood produkowane są wyłącznie z naturalnego drewna, dlatego poszczególne ich elementy: deski, klepki etc., mogą różnić się pomiędzy sobą, jak również względem zdjęć we wszystkich materiałach marketingowych Baltic Wood, odcieniem, występowaniem sęków, układem słoii oraz strukturą ziarnistą. To naturalne zróżnicowanie może być widoczne również w porównaniu finalnego produktu do prezentowanych na ekspozycji wzorców.

LEGENDA IKON PREZENTOWANYCH W EXPERTBOOKU

Selection du Sommier



MIKROFAZA
NA 4 BOKACH



KLEJOWY
SYSTEM MONTAŻU



DREWNO
TWARDE



PODŁOGA
FABRYCZNIE
WYKOŃCZONA



DESKA
1-RZĘDOWA



DELIKATNIE
CIEMNIEJE



BRAK MOŻLIWOŚCI
INSTALACJI NA
OGRZEWANIU
PODŁOGOWYM

NoLimits Collection



MIKROFAZA
NA 4 BOKACH



KLEJOWY
SYSTEM MONTAŻU



DREWNO
TWARDE



PODŁOGA
FABRYCZNIE
WYKOŃCZONA



DESKA
1-RZĘDOWA



KOLOR
STABILNY



DELIKATNIE
JEŚNIEJE



DELIKATNIE
CIEMNIEJE



INTENSYWNIE
CIEMNIEJE



INSTALACJA
NA OGRZEWANIU
PODŁOGOWYM



BRAK MOŻLIWOŚCI
INSTALACJI NA
OGRZEWANIU
PODŁOGOWYM

Timeless Collection



MIKROFAZA
NA 4 BOKACH



BEZKLEJOWY
SYSTEM MONTAŻU



DREWNO
TWARDE



DESKA
1-RZĘDOWA



DELIKATNIE
JEŚNIEJE



INTENSYWNIE
JAŚNIEJE



DELIKATNIE
CIEMNIEJE



INSTALACJA
NA OGRZEWANIU
PODŁOGOWYM

The Miracles Collection



MIKROFAZA
NA 4 BOKACH



BŁYSKAWICZNY
BEZKLEJOWY
SYSTEM MONTAŻU



DREWNO
TWARDE



PODŁOGA
FABRYCZNIE
WYKOŃCZONA



DESKA
1-RZĘDOWA



KOLOR
STABILNY



DELIKATNIE
JEŚNIEJE



INTENSYWNIE
JAŚNIEJE



DELIKATNIE
CIEMNIEJE



INTENSYWNIE
CIEMNIEJE



INSTALACJA
NA OGRZEWANIU
PODŁOGOWYM

Fashion Collection



FAZA
NA 2 BOKACH



BEZKLEJOWY
SYSTEM MONTAŻU



DREWNO
ŚREDNIO
TWARDE



DREWNO
TWARDE



DREWNO
BARDOZO
TWARDE



INSTALACJA
NA OGRZEWANIU
PODŁOGOWYM



BRAK MOŻLIWOŚCI
INSTALACJI NA
OGRZEWANIU
PODŁOGOWYM



PODŁOGA
FABRYCZNIE
WYKOŃCZONA



DESKA
1-RZĘDOWA



KLEPKA
3-RZĘDOWA



KOLOR
STABILNY



DELIKATNIE
JEŚNIEJE



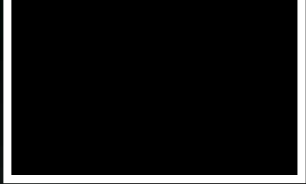
INTENSYWNIE
JAŚNIEJE



DELIKATNIE
CIEMNIEJE



INTENSYWNIE
CIEMNIEJE



zobacz więcej:
www.balticwood.pl